



***SPRAWOZDANIE***

***Z REALIZACJI ZADAŃ***

***INSPEKCJI WETERYNARYJNEJ***

***NA TERENIE POWIATOWEGO INSPEKTORATU WETERYNARII***

***W***

***RACIBORZU***

***W ROKU 2012***

**Racibórz, 2013 rok.**

Część I – Ogólne informacje dotyczące Inspekcji Weterynaryjnej .....	
1. Struktura Inspekcji Weterynaryjnej .....	
1.1 Podstawowe zmiany w strukturze, w stosunku do roku poprzedniego .....	
1.2 Zmiany na stanowiskach PLW w roku objętym sprawozdaniem .....	
2. Kadry Inspekcji Weterynaryjnej w powiecie .....	
2.1 Etaty w Inspekcji Weterynaryjnej.....	
2.2 Struktura zatrudnienia w powiecie .....	
2.3 Osoby niebędące pracownikami Inspekcji Weterynaryjnej, wyznaczone do wykonywania określonych czynności .....	
3. Szkolenia Inspekcji Weterynaryjnej w powiecie .....	
4. Finansowanie Inspekcji Weterynaryjnej w powiecie .....	
Część II – Realizacja zadań Inspekcji Weterynaryjnej na terenie powiatu, w roku objętym sprawozdaniem	
1. Nadzór nad ochroną zdrowia zwierząt.....	
2. Nadzór nad identyfikacją i rejestracją zwierząt .....	
3. Nadzór nad ochroną zwierząt.....	
4. Bezpieczna żywność pochodzenia zwierzęcego .....	
5. Nadzór nad paszami, ubocznymi produktami pochodzenia zwierzęcego oraz weterynaryjnymi produktami leczniczymi .....	
6. Weterynaryjna kontrola w handlu pomiędzy Polską, a państwami członkowskimi Unii Europejskiej, a także przy przy eksporcie z Polski do krajów trzecich. ....	
6.1 Wysłka zwierząt z Polski do innych Państw Członkowskich (oraz pozostałych państw stosujących unijne procedury handlowe), .....	
6.2 Wysłka zwierząt do Polski z innych Państw Członkowskich (oraz pozostałych państw stosujących unijne procedury handlowe), .....	
6.3 Eksport z Polski do krajów trzecich. ....	
7. Omówienie wyników kontroli wewnętrznych .....	
Część III – Wnioski z, plany i założenia na rok następny.....	
1. Wnioski z realizacji zadań w roku objętym sprawozdaniem.....	
2. Realizacja planów i założeń z roku poprzedniego .....	
3. Plany i założenia na rok następny .....	

Niniejsze sprawozdanie podsumowuje działania organów Inspekcji Weterynaryjnej prowadzone w 2012 r. na terenie powiatu raciborskiego

Powiatowy Inspektorat Weterynarii w Raciborzu w 2012 r. pomimo szerokiego zakresu obowiązków i zadań ciążących na Inspekcji Weterynaryjnej wykonał ustawowe zadania zgodnie z założeniami. Pracownicy Inspekcji Weterynaryjnej wykonali bardzo dużo czynności kontrolnych w nadzorowanych zakładach oraz gospodarstwach i uczestniczyli w licznych interwencjach z innymi służbami.

Afery jakie wynikły na terenie Polski w 2012 r. dot. produktów pochodzenia zwierzęcego wymagały od nas często pozostawienia bieżącej pracy i poświęcenia się przedmiotowej sprawie, co przy posiadanej obsadzie danego zespołu często wymagało angażowania pracowników innych zespołów Powiatowego Inspektoratu Weterynarii w Raciborzu.

Pod koniec 2012 r. przeprowadzono reorganizację stanowisk w Powiatowym Inspektoracie Weterynarii w Raciborzu, która ma posłużyć lepszej pracy. Zatrudniono dodatkowego lekarza weterynarii w zespole do spraw zdrowia i ochrony zwierząt oraz zrezygnowano ze stanowiska kontroler weterynaryjny. Zmiany te były spowodowane dużą ilością zajęć wymagających merytorycznej wiedzy w zakresie chorób zakaźnych.

Wprowadzenie nowych programów (m.in. ePUAP) i wykonywanie innych obowiązków sprawozdawczych dot. finansów jednostek budżetowych, rezerw celowych, Służby Cywilnej, ochrony środowiska, zamówień publicznych itp. oraz zapewnienie funkcjonowania kontroli zarządczej i innych procedur wprowadziło wiele dodatkowych czynności dla pracowników zatrudnionych w zespołach administracyjnym i księgowym.

Również bardzo rozbudowana sprawozdawczość merytoryczna (tygodniowa, miesięczna, kwartalna, półroczna i roczna) oraz terminowa korespondencja wymaga od nas bardzo dużej dyscypliny pracy. Konieczność zachowania terminowości powodowała przekładania prac wykonywanych w terenie, co często prowadziło do dezorganizacji pracy.

Ograniczone środki finansowe często uniemożliwiały uczestnictwo pracowników w szkoleniach, które z pewnością byłyby przydatne w dalszej pracy.

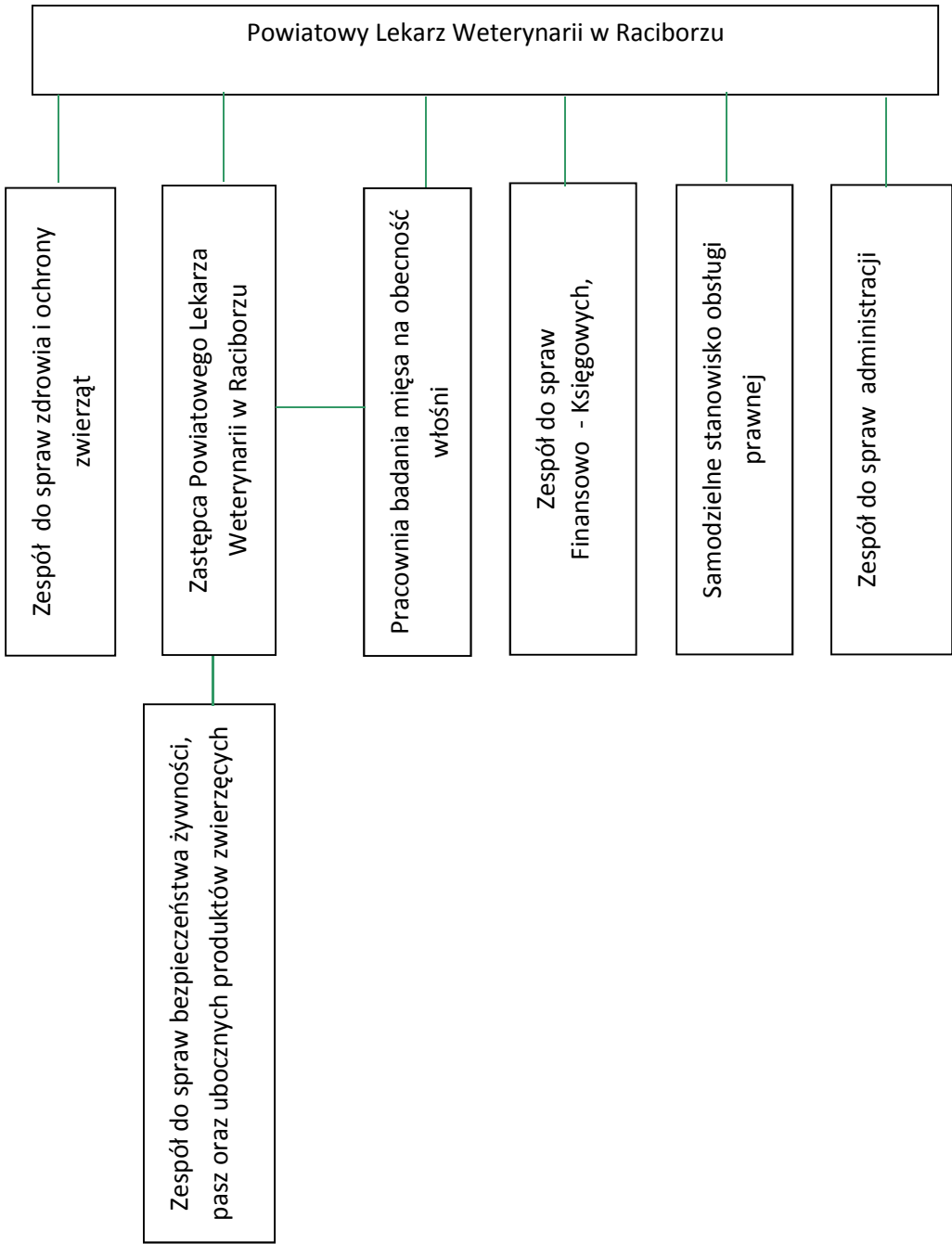
W 2012 r. na terenie powiatu raciborskiego nie stwierdzono chorób zakaźnych zwalczanych z urzędu, a w zakładach znajdujących się pod nadzorem Inspekcji Weterynaryjnej na terenie powiatu raciborskiego nie stwierdzono naruszeń, które mogłyby doprowadzić do zagrożenia zdrowia lub życia ludzi.

Część I – Ogólne informacje dotyczące Inspekcji Weterynaryjnej

1. Struktura Inspekcji Weterynaryjnej

Schemat organizacyjny Powiatowego Inspektoratu Weterynarii w Raciborzu

Stan na dzień 31 grudnia 2012



## **1.1 Podstawowe zmiany w strukturze, w stosunku do roku poprzedniego**

W 2012 r. powstały trzy nowe stanowiska:

- Inspektor Weterynaryjny ds. zwalczania chorób zakaźnych zwierząt  
od dnia 01 października 2012 r.,
- Inspektor ds. pasz od dnia 01 listopada 2012 r.,
- Specjalista ds. administracji od dnia 01 listopada 2012 r.

Zlikwidowano n/w stanowiska:

- Inspektor Weterynaryjny ds. pasz,
- Magazynier,
- Kontroler Weterynaryjny ds. identyfikacji i rejestracji zwierząt oraz ochrony zwierząt.

## **1.2 Zmiany na stanowiskach PLW w roku objętym sprawozdaniem**

Nie dotyczy.

## 2. Kadry Inspekcji Weterynaryjnej w powiecie raciborskim

### 2.1 Etaty w Inspekcji Weterynaryjnej

Wykaz etatów będących w dyspozycji Powiatowego Inspektoratu Weterynarii w Raciborzu.

JEDNOSTKA	STAN NA DZIEŃ 31.12 ROKU POPRZEDNIEGO	STAN NA DZIEŃ 31.12 ROKU OBJĘTEGO SPRAWOZDANIEM	RÓŻNICA
PIW w Raciborzu.	13,00	13,00	0,00
PIW ogółem	13,00	13,00	0,00

### 2.2 Struktura zatrudnienia w powiecie

Wykaz osób zatrudnionych (stan na dzień 31 grudnia 2012r.).

Powiatowy Inspektorat Weterynarii w Raciborzu  (stan na dzień 31.12)			Liczba jednostek organizacyjnych	Pracownicy Inspekcji Weterynaryjnej								
				Ogółem (kolumny od 3 do 10)	Lekarze weterynarii	Osoby z wykształceniem wyższym, innym niż weterynaryjne				Laboranci	weterynaryjni, kontrolerzy san.-wet., ogładcze zwierząt i mięsa, trychinoskopiści)	Pozostali pracownicy
						Prawnicy	Księgowi	Biolodzy i mikrobiolodzy	inni			
0			1	2	3	4	5	6	7	8	9	10
Ogółem		1	1	12	4	1	2	0	4	0	0	1
Powiatowe inspektoraty weterynarii - ogółem		25	1	12	4	1	2	0	4	0	0	1
Kierownictwo		26	x	2	2	0	0	0	0	0	0	0
zespół lub samodzielne stanowisko pracy do spraw	zdrowia i ochrony zwierząt	ogólna liczba osób	27	1	2	2	0	0	0	0	0	0
		zdrowie zwierząt i zwalczanie chorób zakaźnych zwierząt	28	x	2	2	0	0	0	0	0	0

		ochrona zwierząt	29	x	2	2	0	0	0	0	0	0	0
		higiena materiału biologicznego	30	x	2	2	0	0	0	0	0	0	0
	bezpieczeństwa żywności, pasz oraz ubocznych produktów zwierzęcych	ogólna liczba osób	31	1	1	0	0	0	0	1	0	0	0
		bezpieczeństwo żywności	32	X	1	1	0	0	0	0	0	0	0
		pasze i uboczne produkty pochodzenia zwierzęcego	33	X	2	1	0	0	0	1	0	0	0
	finansowo-księgowych	ogólna liczba osób	34	1	2	0	0	2	0	0	0	0	0
		księgowi	35	X	2	0	0	2	0	0	0	0	0
	obsługi prawnej		36	1	1	0	1	0	0	0	0	0	0
	administracyjnych	ogólna liczba osób	37	1	4	0	0	0	0	3	0	0	1
		kadry	38	X	2	0	0	0	0	2	0	0	0
		informatyka	39	X	1	0	0	0	0	1	0	0	0
	odkazania		40	0	0	0	0	0	0	0	0	0	0
	Pracownie badania mięsa na obecność włośni metodą wytrawiania		41	1	0	0	0	0	0	0	0	0	0

### 2.3 Osoby niebędące pracownikami Inspekcji Weterynaryjnej, wyznaczone do wykonywania określonych czynności

Osoby niebędące pracownikami Powiatowego Inspektoratu Weterynarii w Raciborzu , wyznaczone do wykonywania określonych czynności	Lekarze weterynarii wyznaczeni do wykonywania czynności innych niż pomocnicze		Lek. wet. wyznaczeni do czynności pomocniczych	Osoby niebędące lekarzami weterynarii, wyznaczone do czynności pomocniczych
	Świadczący usługi na własny rachunek	Świadczący usługi w ramach zakładu leczniczego dla zwierząt		

0		1	2	3	4
Ogólna liczba osób wyznaczonych (stan na dzień 31.12)		1	16	0	3
urzędowi lekarze weterynarii wyznaczeni do	szczepień ochronnych lub badań rozpoznawczych	2	13	0	X
	sprawowania nadzoru nad miejscami gromadzenia zwierząt, skupu lub sprzedaży zwierząt, targowiskami oraz wystawami, pokazami lub konkursami zwierząt	3	4	0	x
	badania zwierząt umieszczanych na rynku, przeznaczonych do wywozu oraz wystawiania świadectw zdrowia	4	11	0	x
	sprawowania nadzoru nad ubojem zwierząt rzeźnych, w tym badania przed- i poubojowego, oceny mięsa i nadzoru nad przestrzeganiem przepisów o ochronie zwierząt w trakcie uboju	5	13	x	x
	badania mięsa zwierząt łownych	6	10	x	x
	sprawowania nadzoru nad rozbiorem, przetwórstwem lub przechowywaniem mięsa i wystawiania wymaganych świadectw zdrowia	7	6	x	x
	sprawowania nadzoru nad punktami odbioru mleka, jego przetwórstwem oraz przechowywaniem produktów mleczarskich	8	2	x	x
	sprawowaniem nadzoru nad wyładowywaniem ze statków rybackich i statków przetwórczych produktów rybołówstwa, nad obróbką, przetwórstwem i przechowywaniem tych produktów oraz ślimaków i żab,	9	0	x	x
	sprawowanie nadzoru nad przetwórstwem i przechowywaniem jaj konsumpcyjnych i produktów jajecznych	10	0	x	x
	pobierania próbek do badań	11	8	0	x
	sprawowanie nadzoru nad sprzedażą bezpośrednią	12	0	x	x
	badania laboratoryjnego mięsa na obecność włośni	13	2	x	x

Liczba osób wyznaczonych przez Powiatowego Lekarza Weterynarii w Raciborzu

JEDNOSTKA	STAN NA DZIEŃ 31.12 ROKU POPRZEDNIEGO	STAN NA DZIEŃ 31.12 ROKU OBJĘTEGO SPRAWOZDANIEM	RÓŻNICA
PIW w Raciborzu	18	20	2



Liczba umów z osobami/podmiotami wyznaczonymi, rozwiązanych ze skutkiem natychmiastowym w roku objętym sprawozdaniem.

JEDNOSTKA	UMOWY z OSOBAMI				
	POWÓD ROZWIĄZANIA UMOWY				
	Możliwość zagrożenia dla zdrowia publicznego lub zwierząt	Niewywiązywanie się osoby z powierzonych jej czynności	Zaniedbania w dokumentowaniu wykonywanych czynności	Zawieszenie lub utrata prawa wykonywania zawodu	Złożenie wniosku
PIW w Raciborzu	0	0	0	0	0

JEDNOSTKA	UMOWY z PODMIOTAMI				
	POWÓD ROZWIĄZANIA UMOWY				
	Możliwość zagrożenia dla zdrowia publicznego lub zwierząt	Niewywiązywanie się osoby z powierzonych jej czynności	Zaniedbania w dokumentowaniu wykonywanych czynności	Zawieszenie lub utrata prawa wykonywania zawodu	Złożenie wniosku
PIW w Raciborzu	0	0	0	0	0

### 3. Szkolenia pracowników Powiatowego Inspektoratu Weterynarii w Raciborzu

Szkolenia	liczba szkoleń	liczba miejsc szkoleniowych wykorzystanych przez pracowników IW w powiecie raciborskim		
		WIW	PIW	Łącznie
W służbie cywilnej	0	X	0	0
1. Centralne	0	X	0	0
2. Powszechne (z wyłączeniem szkoleń językowych)	3	X	3	3

2.1. Szkolenia językowe	0	X	0	0
3. Specjalistyczne	17	X	27	27
Poza służbą cywilną (dla osób spoza korpusu sc)	0	X	0	0
ŁĄCZNIE:	20	X	30	30

Liczba osób uczestniczących w szkoleniach			
	WIW	PIW	Łącznie
Członkowie korpusu sc	X	10	10
Pracownicy spoza korpusu sc	X	0	0
ŁĄCZNIE:	X	10	10

#### Zbiorcze zestawienie szkoleń centralnych w służbie cywilnej

LP	TYTUŁ	PODMIOT PROWADZĄCY	LICZBA PRZESZKOLONYCH PRACOWNIKÓW			OCENA SZKOLENIA (POZYTYWNA / NEGATYWNA)	SPOSÓB WYKORZYSTANIA ZDOBYTEJ WIEDZY
			WIW	PIW	Łącznie		
1			X				
2							
3			X				

Nie dotyczy

#### Zbiorcze zestawienie szkoleń powszechnych, w tym językowych, w służbie cywilnej

LP	TYTUŁ	PODMIOT PROWADZĄCY	LICZBA PRZESZKOLONYCH PRACOWNIKÓW			OCENA SZKOLENIA (POZYTYWNA / NEGATYWNA)	SPOSÓB WYKORZYSTANIA ZDOBYTEJ WIEDZY
			WIW	PIW	Łącznie		
1	<i>Szkolenie z obsługi radiostacji sieci łączności Starosty Raciborskiego</i>	<i>Starosta Raciborski</i>	X	1	1		
2	<i>Podniesienie i aktualizacja wiedzy z zakresu przepisów prawa pracy, aktualny stan prawny</i>	<i>TOTAL EXPERT</i>	X	1	1		

3	<i>Podatek dochodowy od osób fizycznych w roku 2012 i 2013</i>	<i>Doradca Centrum Rozwoju Zawodowego</i>	X	1	1		
---	--	---	---	---	---	--	--

Zbiorcze zestawienie szkoleń specjalistycznych w służbie cywilnej

LP	TYTUŁ	PODMIOT PROWADZĄCY	LICZBA PRZESZKOLONYCH PRACOWNIKÓW			OCENA SZKOLENIA (POZYTYWNA / NEGATYWNA)	SPOSÓB WYKORZYSTANIA ZDOBYTEJ WIEDZY
			WIW	PIW	Łącznie		
1	<i>Szkolenie z zakresu prawa regulującego obrót i stosowanie produktów leczniczych</i>	<i>WIW K-ce</i>	X	1	1		
2	<i>Szkolenie dot. sposobu sprawowania urzędowego nadzoru Inspekcji Weterynaryjnej</i>	<i>WIW K-ce</i>	X	1	1		
3	<i>Ćwiczenia zwalczania pryszczy</i>	<i>WIW K-ce</i>	X	4	4		
4	<i>Szkolenie dla inspektorów ds. pasz i utylizacji</i>	<i>GIW</i>	X	1	1		
5	<i>Training on Feed Law</i>	<i>European Commission</i>	X	1	1		
6	<i>Training on Feed Law Hygiene &amp; Controls on Milk &amp; Dairy Products</i>	<i>European Commission</i>	X	1	1		
7	<i>Z zakresu Rozporządzenia Rady (WE) 1099/2009 z dn. 24.09.2009 w sprawie ochrony zwierząt podczas ich uśmiercania</i>	<i>WIW K-ce</i>	X	2	2		
8	<i>Wymagania dot. materiałów do kontaktu z żywnością oraz dodatków do żywności, aromatów i enzymów</i>	<i>WIW K-ce</i>	X	1	1		
9	<i>Doskonalenie urzędowego nadzoru weterynaryjnego nad podmiotami sektora paszowego</i>	<i>WIW K-ce</i>	X	2	2		

10	<i>Zasady funkcjonowania, zatwierdzania, nadzoru IW nad podmiotami sektora akwakultury</i>	WIW K-ce	X	2	2		
11	<i>Zakłady produkcji żywności pochodzenia zwierzęcego na małą skalę (MLO)</i>	WIW K-ce	X	2	2		
12	<i>Zagadnienia z zakresu mleka i produktów mlecznych</i>	WIW K-ce	X	2	2		
13	<i>Centralna Baza Danych Koniowatych</i>	<i>Polski Związek Hodowców Koni</i>	X	1	1		
14	<i>Auditowanie systemu HACCP</i>	GIW	X	1	1		
15	<i>Audyty wewnętrzne pracowni badania mięsa na obecność włośni</i>	WIW K-ce	X	1	1		
16	<i>vetLink</i>	<i>Marcel</i>	X	2	2		
17	<i>vetLink</i>	<i>Marcel</i>	X	2	2		

Zbiorcze zestawienie szkoleń innych, niż szkolenia w służbie cywilnej

LP	TYTUŁ	PODMIOT PROWADZĄCY	LICZBA PRZESZKOLONYCH PRACOWNIKÓW			OCENA SZKOLENIA (POZYTYWNA / NEGATYWNA)	SPOSÓB WYKORZYSTANIA ZDOBYTEJ WIEDZY
			WIW	PIW	Łącznie		
1	Nie dotyczy						

W 2012 roku żaden pracownik Powiatowego Inspektoratu Weterynarii w Raciborzu nie ukończył specjalizacji weterynaryjnej.

#### 4. Finansowanie Powiatowego Inspektoratu Weterynarii w Raciborzu

Wykonanie budżetu Inspekcji Weterynaryjnej w powiecie raciborskim w roku 2012.

JEDNOSTKA	ŚRODKI OTRZYMANE			WYDATKOWANIE (na dzień 31.12)					
	BUDŻET PAŃSTWA	w tym REZERWA CELOWA cz. 83 poz. 12	w tym REZERWA CELOWA cz. 83 poz. 57	BUDŻET PAŃSTWA		w tym REZERWA CELOWA cz. 83 poz. 12		w tym REZERWA CELOWA cz. 83 poz. 57	
	tys. zł	tys. zł		tys. zł	%	tys. zł	%	tys. zł	%
	1	2	3	4	5(4:1)	6	7 (6:2)	8	9(8:3)
PIW	1331,09	477,14	127,44	1316,59	98	467,37	97	122,72	96

Dochody budżetowe w PIW w 2012 roku (w złotych).

JEDNOSTKA	DOCHODY BUDŻETOWE *)	
	Planowane (wg ustawy budżetowej na rok 2012)	Wykonanie na 31.12.2012 r.
PIW	134.000,-	127.265,-

## Część II – Realizacja zadań Inspekcji Weterynaryjnej na terenie powiatu raciborskiego, w roku objętym sprawozdaniem

### 1. Nadzór nad ochroną zdrowia zwierząt

Realizacja kontroli urzędowych w obszarze ochrony zdrowia zwierząt

JEDNOSTKA	KONTROLE PLANOWANE				
	Liczba kontroli planowanych	Liczba kontroli zrealizowanych	Przyczyny braku realizacji kontroli planowanych		
			Zaprzestanie lub zawieszenie prowadzenia działalności przez podmioty	Niewystarczające zasoby kadrowe	Konieczność wykonania kontroli nieplanowanych
PIW	56	56	0	0	0

JEDNOSTKA	KONTROLE POZAPLANOWE
PIW	0

Wyniki kontroli urzędowych w obszarze ochrony zdrowia zwierząt

L.P	RODZAJE STWIERDZONYCH NARUSZEŃ	LICZBA PODMIOTÓW			DZIAŁANIA PODJĘTE W WYNIKU PRZEPROWADZONEJ KONTROLI (liczba)		
		Łącznie	Podmioty, w których dany rodzaj naruszenia stwierdzono 1 raz w roku objętym sprawozdaniem	Podmioty, w których dany rodzaj naruszenia stwierdzono kilkakrotnie w roku objętym sprawozdaniem	Decyzja administracyjna	Kary pieniężne	Skierowanie do organów ścigania
1	Brak wydzielonego miejsca do przechowywania	13	13	0	4	0	0

	środków dezynfekcyjnych, brak zabezpieczenia przed dostępem osób niepowołanych						
2	Brak środków dezynfekcyjnych w ilości niezbędnej do przeprowadzania bieżącej dezynfekcji	11	11	0	4	0	0
3	Brak wydzielonego miejsca do składowania obornika	1	1	0	0	0	0
4	Brak właściwego miejsca do przetrzymywania produktów leczniczych weterynaryjnych, brak zabezpieczenia przed dostępem osób niepowołanych	15	15	0	5	0	0
5	Brak mat dezynfekcyjnych w liczbie zapewniającej zabezpieczenie wejść i wjazdów do gospodarstwa w przypadku wystąpienia zagrożenia epizootycznego	6	6	0	2	0	0
6	Brak zabezpieczenia budynków przed dostępem zwierząt innych niż utrzymywane w gospodarstwie	0	0	0	0	0	0
7	Brak tablic ostrzegawczych z napisem „Osobom nieupoważnionym wstęp wzbroniony” przy wejściach do budynków, w których utrzymywane są zwierzęta	16	16	0	4	0	0
8	Brak odpowiedniej czystości budynków	4	4	0	1	0	0
9	Brak szczepienia psów przeciwko wściekliźnie	0	0	0	0	0	0
10.	Naruszenie przepisów dotyczących zasad wprowadzania zwierząt lub produktów ze zwierząt na rynek	0	0	0	0	0	0

11.	Podejrzanie chorób zakaźnych zwierząt	0	0	0	0	0	0
13	Kupno/sprzedaż świń bez wymaganego świadectwa	0	0	0	0	0	0
14	Kupno/sprzedaż świń nieoznakowanych	0	0	0	0	0	0

W 2012 r. nie stwierdzono naruszeń prawodawstwa weterynaryjnego w wyniku, których nałożono by mandaty karne.

Liczba wykonanych badań monitoringowych (kontrolnych) w kierunku poszczególnych jednostek chorobowych

Nazwa choroby	Gatunek	Liczba przebadanych stad	Liczba przebadanych zwierząt
Pryszczyca	Bydło	15	15
	Świnie	0	0
Choroba pęcherzykowa świń	Świnie	15	15
Klasyczny pomór świń	Świnie	20	59
	Dziki	X	20
TSE (BSE/Scrapie)	Bydło	23+1 rzeźnia	296
	Owce	3	3
	Kozy	0	0
Gruźlica bydła	Bydło	91	2886
Bruceloza bydła	Bydło	61	1257
Bruceloza kóz i owiec	Owce i kozy	2	10
Enzootyczna białaczka bydła	Bydło	61	1257
Wścieklizna lisów wolno żyjących	Lisy	X	38



Choroba niebieskiego języka	Bydło	4	28
	Owce	4	26
IBR/IPV	Bydło	4	14
Gorączka Q	Bydło	0	0
	Owce i kozy	2	14

W 2012 r. na terytorium powiatowego inspektoratu weterynarii nie wystąpiły żadne choroby zakaźne zwierząt podlegające obowiązkowi zwalczania\*:

NAZWA CHOROBY	LICZBA OGNISK	LICZBA CHORYCH LUB ZAKAŻONYCH** ZWIERZĄT (w sztukach, jeżeli nie wskazano inaczej)	GATUNEK

\*-Wykaz chorób został określony w załączniku II do ustawy z dnia 11 marca 2004 r. o ochronie zdrowia zwierząt oraz zwalczaniu chorób zakaźnych zwierząt

\*\* - w zależności od choroby

W 2012 r. na terytorium powiatowego inspektoratu weterynarii nie wystąpiły żadne choroby zakaźne zwierząt podlegające obowiązkowi rejestracji\*:

NAZWA CHOROBY	LICZBA OGNISK	LICZBA CHORYCH LUB ZAKAŻONYCH** ZWIERZĄT (w sztukach, jeżeli nie wskazano inaczej)	GATUNEK


\*-Wykaz chorób został określony w załączniku III do ustawy z dnia 11 marca 2004 r. o ochronie zdrowia zwierząt oraz zwalczaniu chorób zakaźnych zwierząt

\*\* - w zależności od choroby

## 2. Nadzór nad identyfikacją i rejestracją zwierząt

Sprawując nadzór w zakresie identyfikacji i rejestracji zwierząt organy Inspekcji Weterynaryjnej:

1) mają w szczególności prawo do bezpośredniego dostępu do danych zawartych w rejestrze prowadzonym przez Polski Związek Hodowców Koni, Polskie Towarzystwo Kuce Szetlandzkie w Imnie, Stowarzyszenie Hodowców i Użytkowników Kłusaków, Polski Związek Hodowców i Przyjaciół Wschodniopruskiego Konia Pochodzenia Trakeńskiego w Polsce oraz Polski Klub Wyścigów Konnych, dotyczących zwierząt z rodziny koniowatych, jak również do danych zawartych w rejestrze prowadzonym przez Agencję Restrukturyzacji i Modernizacji Rolnictwa, dotyczącym zwierząt gospodarskich oznakowanych oraz do dokonywania korekt i uzupełnień w Centralnej Bazie Danych Systemu IRZ, a także do wprowadzania do rejestru zwierząt gospodarskich oznakowanych informacji o statusie epizootycznym siedzib stad;

2) przeprowadzają kontrole na miejscu w siedzibie stada, w zakresie oznakowania i rejestracji zwierząt, w szczególności wypełniania obowiązku prowadzenia księgi rejestracji i wyposażenia bydła oraz koniowatych w paszporty;

3) wojewódzki lekarz weterynarii właściwy ze względu na siedzibę podmiotu prowadzącego rejestr koniowatych może przeprowadzać kontrole w miejscu prowadzenia działalności przez Polski Związek Hodowców Koni, Polskie Towarzystwo Kuce Szetlandzkie w Imnie, Stowarzyszenie Hodowców i Użytkowników Kłusaków, Polski Związek Hodowców i Przyjaciół Wschodniopruskiego Konia Pochodzenia Trakeńskiego w Polsce oraz Polski Klub Wyścigów Konnych w zakresie prowadzenia zgodnie z przepisami prawa rejestrów koniowatych.

Zgodnie z rozporządzeniem Komisji (WE) nr 1082/2003 z dnia 23 czerwca 2003 r. ustanawiającym szczegółowe zasady w celu wykonania rozporządzenia (WE) nr 1760/2000 Parlamentu Europejskiego i Rady w zakresie minimalnego poziomu kontroli przeprowadzanych

w ramach systemu identyfikacji i rejestracji bydła Inspekcja Weterynaryjna przeprowadza każdego roku kontrole 3% siedzib stad bydła w skali kraju.

**Raport z kontroli identyfikacji i rejestracji w siedzibach stad zwierząt z gatunku bydło przeprowadzonych w 2012r.**

<b>1. Ogólne informacje o zwierzętach i kontrolach</b>	
Łączna liczba siedzib stad zarejestrowanych na terytorium Polski na początku okresu sprawozdawczego	
Łączna liczba objętych kontrolą siedzib stad siedzib stad w okresie sprawozdawczym	39
Łączna liczba zwierząt według stanu rejestracji na terytorium Polski na początku okresu sprawozdawczego	
Łączna liczba zwierząt objętych kontrolą w okresie sprawozdawczym	1505

<b>2. Niezgodność z rozporządzeniem (WE) nr 1760/2000.</b>	
Siedziby stad, w których stwierdzono niezgodność	4

<b>3. Sankcje nałożone zgodnie z rozporządzeniem Komisji (WE) nr 494/98</b>	Zwierzęta objęte sankcjami	Siedziby stad objęte sankcjami
Ograniczenia przewozu pojedynczych zwierząt	0	0
Ograniczenia przewozu wszystkich zwierząt z danej siedziby stada	0	0
Zabicie zwierząt	0	0

**Raport z kontroli identyfikacji i rejestracji w siedzibach stad zwierząt z gatunków owce i kozy przeprowadzonych w 2012 r.**

Zgodnie z rozporządzeniem Komisji (WE) nr 1505/2006 z dnia 11 października 2006 r. wdrażającym rozporządzenie Rady (WE) nr 21/2004 w zakresie minimalnego poziomu kontroli prowadzonych w związku z identyfikacją i rejestrowaniem owiec i kóz, Inspekcja Weterynaryjna przeprowadza kontrole 3% siedzib stad owiec i kóz oraz 5% pogłowia zwierząt z ww. gatunków każdego roku w skali kraju.

<b>1. Ogólne informacje o siedzibach stad, zwierzętach i kontrolach</b>	
Łączna liczba siedzib stad zarejestrowanych na terytorium Polski na początku roku okresu sprawozdawczego	
Łączna liczba objętych kontrolą siedzib stad w roku okresu sprawozdawczego	3
Łączna liczba zwierząt zarejestrowanych na terytorium Polski na początku roku okresu sprawozdawczego	
Łączna liczba objętych kontrolą zwierząt w siedzibach stad w okresie sprawozdawczym	72

<b>2. Stwierdzone niezgodności.</b>	
Liczba siedzib stad, w których stwierdzono niezgodność	0

<b>3. Nałożone kary</b>	
Liczba siedzib stad, na które nałożono kary	0

## Realizacja kontroli urzędowych w obszarze identyfikacji i rejestracji zwierząt (bydło, owce, kozy, świnie, konie)

JEDNOSTKA IW	KONTROLE PLANOWANE					
	Liczba kontroli planowanych	Liczba kontroli zrealizowanych	Przyczyny braku realizacji kontroli planowanych			
			zaniechanie lub zawieszenie prowadzenia działalności przez podmioty	Niewystarczające zasoby kadrowe	Kompletność wykonania kontroli nieplanowanych	Konieczność wykonywania dodatkowych zadań
PIW	43	43	0	0	0	0

JEDNOSTKA IW	KONTROLE POZAPLANOWE (Liczba przeprowadzonych kontroli)
PIW	1

### 3. Nadzór nad ochroną zwierząt

Ważnym elementem działalności i realizacji przez Inspekcję Weterynaryjną zadań ustawowych jest prowadzony przez nią nadzór nad przestrzeganiem przepisów o ochronie zwierząt.

Inspekcja Weterynaryjna na mocy ustawy z dnia 21 sierpnia 1997 r. *o ochronie zwierząt* pełni nadzór nad przestrzeganiem ww. przepisów w odniesieniu do wszystkich miejsc przebywania zwierząt. Regularnym kontrolom podlegają podmioty prowadzące działalność nadzorowaną w rozumieniu ustawy z dnia 11 marca 2004 r. *o ochronie zdrowia zwierząt oraz zwalczaniu chorób zakaźnych zwierząt*., natomiast pozostałe miejsca utrzymania zwierząt podlegają kontrolom doraźnym.

Inspekcja Weterynaryjna kontroluje gospodarstwa utrzymujące zwierzęta, sprawdzając przestrzeganie przepisów o ochronie zwierząt, ze szczególnym uwzględnieniem gospodarstw utrzymujących świnie, cielęta i kury nieśne.

#### Raport z kontroli gospodarstw utrzymujących zwierzęta gospodarskie

	Kury nioski				Cięta	Świnie	Brojlery
System utrzymania	Wolny wybieg	Ściółka	Kl. Wzbogacone	Kl. niewzbogacone			
Liczba gospodarstw	0	2	3	1*	548	567	24
Liczba skontrolowanych gospodarstw	0	2	3	1*	23	25	7
Liczba gospodarstw w których stwierdzono nieprawidłowości	0	0	0	1*	9	4	1
Liczba stwierdzonych nieprawidłowości dotyczących:							
Opersonelu	0	0	0		0	0	0
dozoru właścicielskiego	0	0	0		0	1	0
prowadzenia rejestrów	0	0	0		0	0	1
swobody ruchu	0	0	0		4	0	0
wystarczającej przestrzeni	0	0	0		2	0	0
budynków i pomieszczeń	0	0	0		1	2	0
minimalnego oświetlenia	0	0	0		0	1	0
powierzchni podłogi						0	0
materiału manipulacyjnego						1	
sprzętu	0	0	0		0	0	0
paszy, wody i innych	0	0	0		6	2	0
poziomu hemoglobiny					0		
paszy bogatej we włókno					0	0	
okaleczeń	0	0	0		0	0	0
metod chowu	0	0	0		0	0	0
Suma stwierdzonych nieprawidłowości	0	0	0		13	7	1

- Ferma drobiu A.Grajner WNI24111302- działalność zawieszona

	Bydło z wyj. cieląt	Owce	Kozy	Kury z wyjątkiem niosek i brojlerów	Ptaki bezgrzebie niowe	Kaczki	Gęsi	Zwierząt a futerkow e	Indyki	Inne
Liczba gospodarstw	548	21	44	1	0	0	0	0	2	257 konie+ 2 inne
Liczba skontrolowanyc h gospodarstw	28	2	5	1	0	0	0	0	1	13
Liczba gospodarstw w których stwierdzono nieprawidłowoś ci	3	2	1	0	0	0	0	0	1	3
Liczba stwierdzonych nieprawidłowości dotyczących:										
personelu	0	0	0	0	0	0	0	0	0	0
dozoru właścicielskiego	0	0	0	0	0	0	0	0	0	0
prowadzenia rejestrów	0	0	0	0	0	0	0	0	1	0
swobody ruchu	1	0	0	0	0	0	0	0	0	0
budynków i pomieszczeń	1	2	1	0	0	0	0	0	1	5
sprzętu	0	0	0	0	0	0	0	0	0	0
paszy, wody i innych	2	0	0	0	0	0	0	0	0	0
okaleczeń	0	0	0	0	0	0	0	0	0	0
metod chowu	0	0	0	0	0	0	0	0	0	0
Suma stwierdzonych nieprawidłowoś ci	4	2	1	0	0	0	0	0	2	5

W zakresie nadzoru nad przestrzeganiem przepisów o ochronie zwierząt w transporcie, Inspekcja Weterynaryjna prowadzi rejestry przewoźników oraz środków transportu zatwierdzonych do długotrwałego transportu, a także przeprowadza kontrole załadunku oraz rozładunku zwierząt, podczas transportu drogowego, w miejscach docelowych, w punktach skupu, miejscach wysyłki, punktach kontroli i punktach przeładunku. Kontrole muszą obejmować odpowiednią liczbę zwierząt transportowanych każdego roku.

### Roczny raport z kontroli środków transportu wykorzystywanych do przewozu zwierząt pod względem dobrostanu zwierząt

PRZEZNACZENIE ZWIERZĄT	TRANSPORTOWANE ZWIERZĘTA (w sztukach)					
	Bydło	Świnie	Owce / kozy	Koniowate	Drób i zajacowate	Inne gatunki
a Rzeźne	1865	2839	0	0	0	0
b Przeznaczone na eksport	20	24	0	0	0	0
c Importowane do celów hodowlanych	17	2328	30	0	300300	14
d inne	0	0	0	2	0	0
Łącznie (a+b+c+d)	1902	5191	30	2	300300	14

Liczba przeprowadzonych kontroli	Liczba środków transportu	Liczba zwierząt					
		Bydło	Świnie	Owce/ kozy	Koniowate	Drób i zajacowate	Inne gatunki
a Podczas transportu drogowego	0	0	0	0	0	0	0
b w miejscu docelowym	1258	1900	3722	30	0	0	0
c1 na targach, w punktach skupu	2	3	5	0	0	0	0
c2 w miejscu wysyłki	3	17	24	0	2	0	0
c3 w miejscu odpoczynku	0	0	0	0	0	0	0
a+b+c1+c2+c3	1263	1920	3751	30	2	0	0
d Kontrola dokumentacji	1263	1920	3751	30	2	0	0



Liczba stwierdzonych niezgodności	Liczba zwierząt						
	Liczba stwierdzonych niezgodności	Bydło	Świnie	Owce/ kozy	Koniowate	Drób i zajacowate	Inne gatunki
a Podczas transportu drogowego	0	0	0	0	0	0	0
b w miejscu docelowym	0	0	0	0	0	0	0
c1 na targach, w punktach skupu	0	0	0	0	0	0	0
c2 w miejscu wysyłki	0	0	0	0	0	0	0
c3 w miejscu odpoczynku	0	0	0	0	0	0	0
a+b+c1+c2+c3	0	0	0	0	0	0	0
d Kontrola dokumentacji	0	0	0	0	0	0	0

Powiatowy Lekarze Weterynarii w Raciborzu przeprowadzili łącznie w omawianym okresie 2 kontrole rzeźni bydła oraz świń pod względem dobrostanu zwierząt.

W trakcie kontroli nie stwierdzono uchybień w rzeźniach bydła oraz świń.

#### Roczny raport z kontroli rzeźni pod względem dobrostanu zwierząt

okres sprawozdawczy:	01.01 – 31.12.2012		
Powiat (kod)			11
Liczba rzeźni zatwierdzonych na terytorium PIW:			3
Liczba rzeźni skontrolowanych na terytorium			2

<b>PIW:</b>							
<b>Liczba kontroli przeprowadzanych na terenie PIW:</b>		2					
<b>Liczba rzeźni, w których stwierdzono nieprawidłowości na terytorium PIW:</b>		0					
<b>Liczba rzeźni poddawanych rekontroli, w których stwierdzono nieprawidłowości na terytorium PIW:</b>		0					
Lp.	Rodzaj stwierdzonej nieprawidłowości:	Liczba rzeźni, w których stwierdzono nieprawidłowość:	Działania podjęte w związku ze stwierdzeniem nieprawidłowości:				Liczba rzeźni rekontroloowanych, w których stwierdzono nieprawidłowości:
			decyzja	zalecenia	kara pieniężna	wstrzymanie uboju	
1	Cz.1 poz.1 Zwierzęta kręgowe uśmiercane są w ubojni po pozbawieniu ich świadomości.	0	0	0	0	0	0
2	Cz.1 poz.2 W ubojni jest pomieszczenie do przetrzymywania zwierząt, do ogłuszania i wykrwawiania.	0	0	0	0	0	0
3	Cz. 1 poz.3 Nie uśmierca się zwierząt w okresie stanowiącym 10% czasu trwania ciąży, bezpośrednio przed porodem, 48 h po porodzie.	0	0	0	0	0	0
4	Cz. 1 poz.5 Zakaz wytrzewiania, oparzania, zdejmowania skóry zwierząt przed ustaniem odruchów oddechowych i mięśniowych.	0	0	0	0	0	0
5	Cz. 1 poz.6 Postępowanie ze zwierzętami przed ubojem	0	0	0	0	0	0
6	Cz. 2 poz.1 Odpowiednie kwalifikacje osób	0	0	0	0	0	0
7	Cz. 2 poz.2 Odpowiednie warunki przetrzymywania i przemieszczania zwierząt	0	0	0	0	0	0

8	Cz. 2 poz. 2.1 Niezwłoczny rozładunek zwierząt ze środków transportu	0	0	0	0	0	0
9	Cz. 2. poz. 2.2 Ochrona zwierząt przed czynnikami atmosferycznymi (odpowiednia wentylacja)	0	0	0	0	0	0
10	Cz. 2 poz. 2.3 Oddzielne przetrzymywanie zwierząt	0	0	0	0	0	0
11	Cz. 2 poz. 2.4 Schładzanie zwierząt przy zastosowaniu odpowiednich środków	0	0	0	0	0	0
12	Cz. 2 poz. 2.5 Kontrola kondycji i stanu zdrowia zwierząt	0	0	0	0	0	0
13	Cz. 2 poz. 2.6 Wyładunek zwierząt (pomosty, rampy i trapy)	0	0	0	0	0	0
14	Cz. 2 poz. 2.7 Wyładunek zwierząt (wyprowadzanie zwierząt pojedynczo)	0	0	0	0	0	0
15	Cz. 2 poz. 2.8 Wyładunek zwierząt (zapobieganie drażnieniu, płoszeniom i upadkom)	0	0	0	0	0	0
16	Cz. 2 poz. 2.9 Wyładunek zwierząt (nie podnoszenie zwierząt w sposób powodujący ból lub cierpienie)	0	0	0	0	0	0
17	Cz. 2 poz. 2.10 Przemieszczanie zwierząt do uboju lub odpoczynku ze szczególną ostrożnością specjalnymi przejściami	0	0	0	0	0	0
18	Cz. 2 poz. 2.11 Przemieszczenia zwierząt (przejścia tak, aby pozwoliły na wykazywanie instynktu stadnego)	0	0	0	0	0	0
19	Cz. 2 poz. 2.12 Przyrządy do kierowania zwierzętami (tylko stosowane do tego celu, ich stosowanie ograniczone do minimum)	0	0	0	0	0	0

20	Cz. 2 poz. 2.13 Przyrządy do kierowania zwierzętami (brak przyrządów emitujących impulsy elektryczne)	0	0	0	0	0	0
21	Cz. 2 poz. 2.14 Przemieszczanie bydła i świń (przyrządy emitujące impulsy elektryczne stosowane w mięśnie zadu, impuls nie może trwać dłużej niż 1 s)	0	0	0	0	0	0
22	Cz. 2 poz. 2.15 Zwierzęta nie poddane ubojowi przetrzymywane są w pomieszczeniach (odpowiednie podłogi, podłóże zapobiegające wystąpieniu urazów)	0	0	0	0	0	0
23	Cz. 2 poz. 2.16 Zwierzęta przetrzymywane w pomieszczeniach ( wentylacja i dodatkowe urz. wspomagające)	0	0	0	0	0	0
24	Cz. 2 poz. 2.17 Zwierzęta przetrzymywane w pomieszczeniach (sztuczne oświetlenie i oświetlenie wspomagające)	0	0	0	0	0	0
25	Cz. 2 poz. 2.18 Zwierzęta przetrzymywane w pomieszczeniach (wyposażenie w urządzenia do wiązania zwierząt)	0	0	0	0	0	0
26	Cz. 2 poz. 2.19 Zwierzęta przetrzymywane w pomieszczeniach (wyposażenie w materiały służące jako ściółka)	0	0	0	0	0	0
27	Cz. 2 poz. 2.20 Zwierzęta przetrzymywane w polowych miejscach nie mających naturalnej osłony	0	0	0	0	0	0
28	Cz. 2 poz. 2.21 Zapewnienie stałego dostępu do wody zwierzętom przetrzymywanym w rzeźni po wyładunku	0	0	0	0	0	0

29	Cz. 2 poz. 2.22 Karmienie zwierząt w 12 h po wyładunku (podawanie pokarmu w odpowiedniej ilości i czasie)	0	0	0	0	0	0
30	Cz. 2 poz. 2.23 Zwierzęta przebywające w rzeźni powyżej 12h (dostępność legowisk- możliwość przyjęcia pozycji leżącej)	0	0	0	0	0	0
31	Cz. 2 poz. 2.24 Zwierzęta przebywające w rzeźni powyżej 12h (karmienie- aby zw. nie przeszkadzały sobie wzajemnie)	0	0	0	0	0	0
32	Cz. 2 poz. 2.25 Odpowiedni wyładunek kontenerów ze zwierzetami w pozycji horyzontalnej	0	0	0	0	0	0
33	Cz. 2 poz. 2.26 Wyładunek kontenerów z dnem ruchomym lub perforowanym tak aby nie ranić zwierząt	0	0	0	0	0	0
34	Cz. 2 poz. 2.27 Zwierzęta wyładowane z kontenerów są pojone i karmione w odpowiedni sposób	0	0	0	0	0	0
35	Cz. 2 poz. 3 Odpowiednie wyposażenie i urządzenia do ogłuszania lub uśmiercania zwierząt	0	0	0	0	0	0
36	Cz. 2 poz. 3.1 Obecność zapasowego urządzenia do ogłuszania	0	0	0	0	0	0
37	Cz. 2 poz. 3.2 Kontrola sprawności urządzeń i narzędzi do ogłuszania	0	0	0	0	0	0
38	Cz. 2 poz. 4 Właściwe unieruchamianie zwierząt w momencie ogłuszania (w zależności od gatunku)	0	0	0	0	0	0
39	Cz. 2 poz. 4.1 Zwierzęta nie mają skrupowanych kończyn oraz nie są podwieszane( wyjątek: drób, króliki)	0	0	0	0	0	0

40	Cz. 2 poz. 4.2 Urządzeń do elektronarkozy nie stosuje się do unieruchamiania i przeprowadzania zwierząt	0	0	0	0	0	0
41	Cz. 2 poz. 4.3 Bydło poddawane ubojowi jest unieruchamiane przy użyciu mechanicznych urządzeń	0	0	0	0	0	0
42	Cz. 2 poz. 5 Właściwe parametry i sposoby ogłuszania zwierząt w zależności od gatunku	0	0	0	0	0	0
43	Cz. 2 poz. 5.1 Objawy skutecznego ogłuszenia	0	0	0	0	0	0
44	Cz. 2 poz. 5.2 Ogłuszanie zwierząt pojedynczo przy jednoosobowej obróbce stanowiskowej	0	0	0	0	0	0
45	Cz. 2 poz. 5.3 Zwierzęta poddaje się ogłuszaniu gdy można przystąpić do ich wykrwawiania przed upływem określonego czasu	0	0	0	0	0	0
46	Cz. 2 poz. 6 Wykrwawianie zwierzęcia zakończyło się przed odzyskaniem przez nie świadomości	0	0	0	0	0	0
47	Cz. 2 poz. 6.1 Wykrwawianie było obfite i całkowite (wykonane w krótkim czasie)	0	0	0	0	0	0
48	Cz. 2 poz. 6.2 Przed zakończeniem wykrwawienia nie prowadzi się czynności związanych z obróbką poubojową	0	0	0	0	0	0
49	Cz. 2 poz. 6.3 Pojedyncze wykrwawianie zwierząt przy jednoosobowej obróbce stanowiskowej	0	0	0	0	0	0
50	Cz. 2 poz. 7 Właściwe warunki uboju sanitarnego lub z konieczności	0	0	0	0	0	0
51	Cz. 2 poz. 7.1 Niezwłoczny ubój zwierząt które doznały urazów w	0	0	0	0	0	0

	czasie transportu lub w ubojni						
52	Cz. 2 poz. 7.2 Zwierzęta niezdolne do samodzielnego poruszania się nie są przeciągane na stanowisko ubojowe	0	0	0	0	0	0
53	Cz. 2 poz. 7.3 Zwierzęta niezdolne do samodzielnego poruszania uśmiercane są w miejscu, w którym się znajdują	0	0	0	0	0	0
54	Cz. 2 poz. 7.4 Zwierzęta niezdolne do samodzielnego poruszania się uśmierca się na stanowisku ubojowym (jeżeli jest możliwość przeniesienia zw.)	0	0	0	0	0	0
Ogólna liczba wydanych decyzji administracyjnych			0				
Ogólna liczba wniosków o ukaranie			0				

#### Wyniki kontroli urzędowych w schroniskach dla zwierząt

Rodzaj stwierdzonej nieprawidłowości	Liczba schronisk, w których stwierdzono nieprawidłowości	Liczba schronisk dla których zostały wydane decyzje administracyjne		Zgłoszenie do organów ścigania
		Nieprawidłowości/wstrzymania przyjmowania nowych zwierząt	Wykreślenie z rejestru	
Zwierzętom nie zapewniono minimalnych warunków utrzymania (ochrona przed niekorzystnymi warunkami, legowisko, dostęp do wody i karmy, nadmierne zagęszczenie zwierząt)	1	0	0	0
Brak wydzielonych odpowiednich pomieszczeń w schronisku	0	0	0	0
Zły stan techniczny i sanitarny pomieszczeń	0	0	0	0

Brak pieca do spalania zwłok lub chłodni do przetrzymywania zwłok	0	0	0	0
Niewłaściwie prowadzona ewidencja lub dokumentacja	1	0	0	0
Niedostateczny sposób realizacji opieki lekarsko-weterynaryjnej przez schronisko (kastrowanie, sterylizacja, szczepienia)	0	0	0	0
Inne	0	0	0	0

#### 4. Bezpieczna żywność pochodzenia zwierzęcego

Organy Inspekcji Weterynaryjnej odgrywają podstawową rolę w zakresie bezpieczeństwa produktów pochodzenia zwierzęcego. Pozyskiwanie, chów, wytwarzanie, oczyszczanie, ubój, rozbiór, przetwarzanie, pakowanie, przepakowywanie, przechowywanie lub transport to czynności składowe „produkcji”, nad którymi ma nadzór Inspekcja Weterynaryjna. Kontrole urzędowe są konieczne, w celu sprawdzenia, że podmioty działające na rynku spożywczym stosują się do przepisów w zakresie higieny i bezpieczeństwa żywności.



# Nadzór nad produkcją żywności pochodzenia zwierzęcego

Cz. 1

Rodzaj obiektu		Liczba obiektów														
		nadzorowanych	skontrolowanych	w których stwierdzono niezgodności w odniesieniu do:												
				wymagań dotyczących pomieszczeń żywnościowych	wymagań dotyczących sprzętu i wyposażenia	wymagań dla sprzętu	zagospodarowania odpadów żywnościowych, UPPZ, w tym SRM	jakości wody	higieny osobistej pracowników i szkoleń	zabezpieczenia przed szkodnikami i ich zwalczania	zachowania łańcucha chłodniczego	obróbki cieplnej	wymagań dla opakowań i materiałów opakowaniowych	traceability i znakowania	systemu HACCP	specyficznych wymagań określonych 853/2004
0		1	2	3	4	5	6	7	8	9	10	11	12	13	14	15
Razem (02+30)	01	185	83	12	9	5	0	0	2	0	0	0	2	1	5	0
Razem (03+07+14+15+16+17+18+19+20+21+22+23+24+25+28+29)	02	12	11	2	2	0	0	0	1	0	0	0	1	0	2	0
Razem (04+05+06)	03	0	0	0	0	0	0	0	0	0	0	0	0	0	0	0
Chłodnie składowe wolnostojące (S 0)	04	0	0	0	0	0	0	0	0	0	0	0	0	0	0	0
Zakłady przepakowywania - niezależne (S 0)	05	0	0	0	0	0	0	0	0	0	0	0	0	0	0	0

Rynki hurtowe - z wyłączeniem produktów rybołówstwa (S 0)	06	0	0	0	0	0	0	0	0	0	0	0	0	0	0	0
Razem zakłady zatwierdzone, w których funkcjonują działy wymienione w 08 i/lub 09 i/lub 10 i/lub 11 i/lub 12 i/lub 13 i/lub 26 i/lub 27	07	6	6	2	2	0	0	0	0	0	0	0	0	0	0	0
Zakłady zatwierdzone, w których funkcjonują działy wymienione w 08a i/lub 08b i/lub 08c i/lub 08d i/lub 08e i/lub 08f i/lub 08g	08	4	4	2	2	0	0	0	0	0	0	0	0	0	0	0
-działy prowadzące ubój zwierząt gospodarskich kopytnych (S I)	08a	2	2	1	1	0	0	0	0	0	0	0	0	0	0	0
-działy prowadzące rozbiór mięsa zwierząt gospodarskich kopytnych (S I)	08b	4	4	2	1	0	0	0	0	0	0	0	0	0	0	0
-działy składujące w warunkach chłodniczych (S I)	08c	0	0	0	0	0	0	0	0	0	0	0	0	0	0	0
-działy przetwórstwa mięsa zwierząt gospodarskich kopytnych (S VI)	08d	3	3	0	0	0	0	0	0	0	0	0	0	0	0	0
- działy prowadzące produkcję MM i/lub MOM i/lub SWM z mięsa zwierząt gospodarskich kopytnych (S V)	08e	3	3	0	0	0	0	0	0	0	0	0	0	0	0	0

- działy prowadzące produkcję tłuszczów zwierzęcych i skwarek (S XII)	08f	0	0	0	0	0	0	0	0	0	0	0	0	0	0	0
'- działy prowadzące obróbkę jelit, pęcherzy i żołądków (S XIII)	08g	0	0	0	0	0	0	0	0	0	0	0	0	0	0	0
Zakłady zatwierdzone, w których funkcjonują działy wymienione w 09a i/lub 09b i/lub 09c i/lub 09d i/lub 09e	09	2	2	0	0	0	0	0	0	0	0	0	0	0	0	0
-działy prowadzące ubój drobiu i/lub zajęczaków (S II)	09a	0	0	0	0	0	0	0	0	0	0	0	0	0	0	0
-działy prowadzące rozbiór mięsa drobiowego i/lub zajęczaków (S II)	09b	2	2	0	0	0	0	0	0	0	0	0	0	0	0	0
-działy składujące w warunkach chłodniczych (S II)	09c	0	0	0	0	0	0	0	0	0	0	0	0	0	0	0
-działy przetwórstwa mięsa drobiowego i/lub zajęczaków (S VI)	09d	2	2	0	0	0	0	0	0	0	0	0	0	0	0	0
- działy prowadzące produkcję MM i/lub MOM i/lub SWM z mięsa drobiowego i/lub zajęczaków (S V)	09e	2	2	0	0	0	0	0	0	0	0	0	0	0	0	0
Zakłady zatwierdzone, w których funkcjonują działy wymienione w 10a i/lub 10b i/lub 10c i/lub 10d i/lub 10e i/lub 10f	10	0	0	0	0	0	0	0	0	0	0	0	0	0	0	0

-działy prowadzące ubój zwierząt dzikich utrzymywanych w warunkach fermowych (S III)	10a	0	0	0	0	0	0	0	0	0	0	0	0	0	0	0
-działy prowadzące rozbiór mięsa zwierząt dzikich utrzymywanych w warunkach fermowych (S III)	10b	0	0	0	0	0	0	0	0	0	0	0	0	0	0	0
-działy składujące w warunkach chłodniczych	10c	0	0	0	0	0	0	0	0	0	0	0	0	0	0	0
-działy przetwórstwa mięsa zwierząt dzikich utrzymywanych w warunkach fermowych	10d	0	0	0	0	0	0	0	0	0	0	0	0	0	0	0
- działy prowadzące produkcję MM i/lub MOM i/lub SWM z mięsa zwierząt dzikich utrzymywanych w warunkach fermowych	10e	0	0	0	0	0	0	0	0	0	0	0	0	0	0	0
-działy prowadzące obróbkę jelit, żołądków i pęcherzy zwierząt dzikich utrzymywanych w warunkach fermowych	10 f	0	0	0	0	0	0	0	0	0	0	0	0	0	0	0
Zakłady zatwierdzone, w których funkcjonują działy wymienione w 11a i/lub 11b i/lub 11c i/lub 11d	11	0	0	0	0	0	0	0	0	0	0	0	0	0	0	0
- dział obróbki dziczyzny	11a	0	0	0	0	0	0	0	0	0	0	0	0	0	0	0
- działy prowadzące rozbiór dziczyzny (S IV)	11b	0	0	0	0	0	0	0	0	0	0	0	0	0	0	0

-działy prowadzące przetwórstwo dziczyzny (S IV)	11c	0	0	0	0	0	0	0	0	0	0	0	0	0	0	0
- działy składujące w warunkach chłodniczych (S IV)	11d	0	0	0	0	0	0	0	0	0	0	0	0	0	0	0
Zakłady zatwierdzone prowadzące wyłącznie produkcję MM i/lub MOM i/lub SWM (S V)	12	0	0	0	0	0	0	0	0	0	0	0	0	0	0	0
Zakłady zatwierdzone prowadzące wyłącznie przetwórstwo mięsa (S VI)	13	0	0	0	0	0	0	0	0	0	0	0	0	0	0	0
Zakłady wysyłki - żywe mięczaki dwuskorupowe (S VII)	14	0	0	0	0	0	0	0	0	0	0	0	0	0	0	0
Zakłady oczyszczania żywe mięczaki dwuskorupowe (S VII)	15	0	0	0	0	0	0	0	0	0	0	0	0	0	0	0
Statki przetwórnice (S VIII)	16	0	0	0	0	0	0	0	0	0	0	0	0	0	0	0
Statki zamrażalnie (S VIII)	17	0	0	0	0	0	0	0	0	0	0	0	0	0	0	0
Rynki hurtowe i aukcje produktów rybactwa (S VIII)	18	0	0	0	0	0	0	0	0	0	0	0	0	0	0	0

Zakłady zatwierdzone przetwórstwa produktów rybołówstwa (S VIII)	19	0	0	0	0	0	0	0	0	0	0	0	0	0	0	0
Zakłady zatwierdzone przetwórstwa mleka (S IX)	20	1	1	0	0	0	0	0	0	0	0	0	1	0	0	0
Punkty odbioru mleka (S IX)	21	0	0	0	0	0	0	0	0	0	0	0	0	0	0	0
Zakłady pakowania jaj (S X)	22	4	3	0	0	0	0	0	1	0	0	0	0	0	2	0
Zakłady produkcji jaj płynnych (S X)	23	0	0	0	0	0	0	0	0	0	0	0	0	0	0	0
Zakłady zatwierdzone przetwórstwa jaj (S X)	24	1	1	0	0	0	0	0	0	0	0	0	0	0	0	0
Zakłady przetwórcze - żabie udka i ślimaki (S XI)	25	0	0	0	0	0	0	0	0	0	0	0	0	0	0	0
Zakłady zajmujące się wyłącznie tłuszczami zwierzęcymi i skwarkami (S XII)	26	0	0	0	0	0	0	0	0	0	0	0	0	0	0	0
Zakłady prowadzące wyłącznie obróbkę jelit i/lub pęcherzy i/lub żołądków (S XIII)	27	0	0	0	0	0	0	0	0	0	0	0	0	0	0	0

Zakłady odbierające surowce lub produkujące żelatynę (S XIV)	28	0	0	0	0	0	0	0	0	0	0	0	0	0	0	0
Zakłady odbierające surowce lub produkujące kolagen (S XV)	29	0	0	0	0	0	0	0	0	0	0	0	0	0	0	0
Razem (31+32+33+34+35+36+37+38+39+40+41+42+43+44+45+46)	30	173	72	10	7	5	0	0	1	0	0	0	1	1	3	0
Zakłady produkujące na rynek krajowy2), w których funkcjonują działy 31a lub 31b lub 31c	31	0	0	0	0	0	0	0	0	0	0	0	0	0	0	0
-działy prowadzące ubój zwierząt gospodarskich kopytnych	31a	0	0	0	0	0	0	0	0	0	0	0	0	0	0	0
-działy prowadzące rozbiór mięsa zwierząt gospodarskich kopytnych	31b	0	0	0	0	0	0	0	0	0	0	0	0	0	0	0
-działy prowadzące produkcję MM lub MOM lub SWM z mięsa zwierząt gospodarskich kopytnych	31c	0	0	0	0	0	0	0	0	0	0	0	0	0	0	0
Zakłady produkujące na rynek krajowy2), w których funkcjonują działy 32a lub 32b lub 32c	32	0	0	0	0	0	0	0	0	0	0	0	0	0	0	0
-działy prowadzące ubój drobiu	32a	0	0	0	0	0	0	0	0	0	0	0	0	0	0	0

działy prowadzące rozbiór mięsa drobiowego i/lub zajęczaków	32b	0	0	0	0	0	0	0	0	0	0	0	0	0	0	0
-działy prowadzące produkcję MM i/lub MOM i/lub SWM z mięsa drobiowego i/lub zajęczaków	32c	0	0	0	0	0	0	0	0	0	0	0	0	0	0	0
Zakłady produkujące na rynek krajowy 2), w których funkcjonują działy 33a lub 33b lub 33c	33	0	0	0	0	0	0	0	0	0	0	0	0	0	0	0
działy prowadzące ubój zwierząt dzikich utrzymywanych w warunkach fermowych	33a	0	0	0	0	0	0	0	0	0	0	0	0	0	0	0
działy prowadzące rozbiór mięsa zwierząt dzikich utrzymywanych w warunkach fermowych, z wyłączeniem zajęczaków	33b	0	0	0	0	0	0	0	0	0	0	0	0	0	0	0
działy prowadzące produkcję MM i/lub MOM i/lub SWM z mięsa zwierząt dzikich utrzymywanych w warunkach fermowych, z wyłączeniem zajęczaków	33c	0	0	0	0	0	0	0	0	0	0	0	0	0	0	0
Zakłady wytwarzające żywność złożoną (roślinno-zwierzęcą)	34	0	0	0	0	0	0	0	0	0	0	0	0	0	0	0
Zakłady konfekcjonujące lub przetwarzające miód i produkty pszczele	35	0	0	0	0	0	0	0	0	0	0	0	0	0	0	0



Zakłady prowadzące składowanie produktów pochodzenia zwierzęcego bez wymagań temperaturowych	36	0	0	0	0	0	0	0	0	0	0	0	0	0	0	0
Zakłady prowadzące działalność marginalną, lokalną i ograniczoną	37	9	8	3	1	0	0	0	1	0	0	0	1	1	3	0
Podmioty prowadzące sprzedaż bezpośrednią	38	8	8	0	0	0	0	0	0	0	0	0	0	0	0	0
Gospodarstwa produkcji mleka	39	146	48	7	6	5	0	0	0	0	0	0	0	0	0	0
Zakłady będące gospodarstwami, na terenie których dokonuje się uboju zwierząt pochodzących z innych gospodarstw w celu pozyskania mięsa na użytek własny	40	0	0	0	0	0	0	0	0	0	0	0	0	0	0	0
Statki rybackie (z wyłączeniem statków przetwórci i statków zamrażalni)	41	0	0	0	0	0	0	0	0	0	0	0	0	0	0	0
Fermy jaj konsumpcyjnych	42	6	5	0	0	0	0	0	0	0	0	0	0	0	0	0
Punkty odbioru jaj	43	0	0	0	0	0	0	0	0	0	0	0	0	0	0	0

Podmioty prowadzące transport produktów pochodzenia zwierzęcego, w tym mleka	44	1	1	0	0	0	0	0	0	0	0	0	0	0	0	0
Podmioty zajmujące się obrotem lub pośrednictwem w obrocie produktami pochodzenia zwierzęcego, z wyłączeniem obrotu prowadzonego w ramach produkcji	45	1	0	0	0	0	0	0	0	0	0	0	0	0	0	0
Punkty skupu dziczyzny	46	2	2	0	0	0	0	0	0	0	0	0	0	0	0	0
Inne	47	0	0	0	0	0	0	0	0	0	0	0	0	0	0	0

## Cz. 2

Rodzaj obiektu		Liczba spraw rozstrzygniętych decyzjami administracyjnymi wydanymi								
		zgodnie z art. 54 ust.2 lit.a rozp.882/2004 <sup>1)</sup>	zgodnie z art. 54 ust.2 lit.b rozp.882/2004 <sup>1)</sup>	zgodnie z art. 54 ust.2 lit.c rozp.882/2004 <sup>1)</sup>	zgodnie z art. 54 ust.2 lit.d rozp.882/2004 <sup>1)</sup>	zgodnie z art. 54 ust.2 lit.e rozp.882/2004 <sup>1)</sup>	zgodnie z art. 54 ust.2 lit.f rozp.882/2004 <sup>1)</sup>	zgodnie z art. 54 ust.2 lit.g rozp.882/2004 <sup>1)</sup>	zgodnie z art. 54 ust.2 lit.h rozp.882/2004 <sup>1)</sup>	na podstawie przepisów ustawy o produktach pochodzenia zwierzęcego <sup>2)</sup>
0		16	17	18	19	20	21	22	23	24
Razem (02+30)	01	8	1	0	0	0	0	0	0	16
Razem (03+07+14+15+16+17+18+19+20+21+22+23+24+25+28+29)	02	3	0	0	0	0	0	0	0	1
Razem (04+05+06)	03	0	0	0	0	0	0	0	0	0
Chłodnie składowe wolnostojące (S 0)	04	0	0	0	0	0	0	0	0	0
Zakłady przepakowywania - niezależne (S 0)	05	0	0	0	0	0	0	0	0	0
Rynki hurtowe - z wyłączeniem produktów rybactwa (S 0)	06	0	0	0	0	0	0	0	0	0

Razem zakłady zatwierdzone, w których funkcjonują działy wymienione w 08 i/lub 09 i/lub 10 i/lub 11 i/lub 12 i/lub 13 i/lub 26 i/lub 27	07	1	0	0	0	0	0	0	0	0
Zakłady zatwierdzone, w których funkcjonują działy wymienione w 08a i/lub 08b i/lub 08c i/lub 08d i/lub 08e i/lub 08f i/lub 08g	08	1	0	0	0	0	0	0	0	0
-działy prowadzące ubój zwierząt gospodarskich kopytnych (S I)	08a	1	0	0	0	0	0	0	0	1
-działy prowadzące rozbiór mięsa zwierząt gospodarskich kopytnych (S I)	08b	1	0	0	0	0	0	0	0	1
-działy składujące w warunkach chłodniczych (S I)	08c	0	0	0	0	0	0	0	0	0
-działy przetwórstwa mięsa zwierząt gospodarskich kopytnych (S VI)	08d	0	0	0	0	0	0	0	0	0
- działy prowadzące produkcję MM i/lub MOM i/lub SWM z mięsa zwierząt gospodarskich kopytnych (S V)	08e	0	0	0	0	0	0	0	0	0
- działy prowadzące produkcję tłuszczów zwierzęcych i skwarek (S XII)	08f	0	0	0	0	0	0	0	0	0
'- działy prowadzące obróbkę jelit, pęcherzy i żołądków (S XIII)	08g	0	0	0	0	0	0	0	0	0

Zakłady zatwierdzone, w których funkcjonują działy wymienione w 09a i/lub 09b i/lub 09c i/lub 09d i/lub 09e	09	0	0	0	0	0	0	0	0	0
-działy prowadzące ubój drobiu i/lub zajęczaków (S II)	09a	0	0	0	0	0	0	0	0	0
-działy prowadzące rozbiór mięsa drobiowego i/lub zajęczaków (S II)	09b	0	0	0	0	0	0	0	0	0
-działy składujące w warunkach chłodniczych (S II)	09c	0	0	0	0	0	0	0	0	0
-działy przetwórstwa mięsa drobiowego i/lub zajęczaków (S VI)	09d	0	0	0	0	0	0	0	0	0
- działy prowadzące produkcję MM i/lub MOM i/lub SWM z mięsa drobiowego i/lub zajęczaków (S V)	09e	0	0	0	0	0	0	0	0	0
Zakłady zatwierdzone, w których funkcjonują działy wymienione w 10a i/lub 10b i/lub 10c i/lub 10d i/lub 10e i/lub 10f	10	0	0	0	0	0	0	0	0	0
-działy prowadzące ubój zwierząt dzikich utrzymywanych w warunkach fermowych (S III)	10a	0	0	0	0	0	0	0	0	0
-działy prowadzące rozbiór mięsa zwierząt dzikich utrzymywanych w warunkach fermowych (S III)	10b	0	0	0	0	0	0	0	0	0

-działy składujące w warunkach chłodniczych	10c	0	0	0	0	0	0	0	0	0
-działy przetwórstwa mięsa zwierząt dzikich utrzymywanych w warunkach fermowych	10d	0	0	0	0	0	0	0	0	0
- działy prowadzące produkcję MM i/lub MOM i/lub SWM z mięsa zwierząt dzikich utrzymywanych w warunkach fermowych	10e	0	0	0	0	0	0	0	0	0
-działy prowadzące obróbkę jelit, żołądków i pęcherzy zwierząt dzikich utrzymywanych w warunkach fermowych	10 f	0	0	0	0	0	0	0	0	0
Zakłady zatwierdzone, w których funkcjonują działy wymienione w 11a i/lub 11b i/lub 11c i/lub 11d	11	0	0	0	0	0	0	0	0	0
- dział obróbki dziczyzny	11a	0	0	0	0	0	0	0	0	0
- działy prowadzące rozbiór dziczyzny (S IV)	11b	0	0	0	0	0	0	0	0	0
-działy prowadzące przetwórstwo dziczyzny (S IV)	11c	0	0	0	0	0	0	0	0	0
- działy składujące w warunkach chłodniczych (S IV)	11d	0	0	0	0	0	0	0	0	0

Zakłady zatwierdzone prowadzące wyłącznie produkcję MM i/lub MOM i/lub SWM (S V)	12	0	0	0	0	0	0	0	0	0
Zakłady zatwierdzone prowadzące wyłącznie przetwórstwo mięsa (S VI)	13	0	0	0	0	0	0	0	0	0
Zakłady wysyłki - żywe mięczaki dwuskorupowe (S VII)	14	0	0	0	0	0	0	0	0	0
Zakłady oczyszczania żywe mięczaki dwuskorupowe (S VII)	15	0	0	0	0	0	0	0	0	0
Statki przetwórnice (S VIII)	16	0	0	0	0	0	0	0	0	0
Statki zamrażalnie (S VIII)	17	0	0	0	0	0	0	0	0	0
Rynki hurtowe i aukcje produktów rybołówstwa (S VIII)	18	0	0	0	0	0	0	0	0	0
Zakłady zatwierdzone przetwórstwa produktów rybołówstwa (S VIII)	19	0	0	0	0	0	0	0	0	0
Zakłady zatwierdzone przetwórstwa mleka (S IX)	20	0	0	0	0	0	0	0	0	0

Punkty odbioru mleka (S IX)	21	0	0	0	0	0	0	0	0	0
Zakłady pakowania jaj (S X)	22	2	0	0	0	0	0	0	0	0
Zakłady produkcji jaj płynnych (S X)	23	0	0	0	0	0	0	0	0	0
Zakłady zatwierdzone przetwórstwa jaj (S X)	24	0	0	0	0	0	0	0	0	1
Zakłady przetwórcze - żabie udka i ślimaki (S XI)	25	0	0	0	0	0	0	0	0	0
Zakłady zajmujące się wyłącznie tłuszczami zwierzęcymi i skwarkami (S XII)	26	0	0	0	0	0	0	0	0	0
Zakłady prowadzące wyłącznie obróbkę jelit i/lub pęcherzy i/lub żołądków (S XIII)	27	0	0	0	0	0	0	0	0	0
Zakłady odbierające surowce lub produkujące żelatynę (S XIV)	28	0	0	0	0	0	0	0	0	0
Zakłady odbierające surowce lub produkujące kolagen (S XV)	29	0	0	0	0	0	0	0	0	0



Razem (31+32+33+34+35+36+37+38+39+40+41+42+43+44+45+46)	30	5	1	0	0	0	0	0	0	15
Zakłady produkujące na rynek krajowy2), w których funkcjonują działy 31a lub 31b lub 31c	31	0	0	0	0	0	0	0	0	0
-działy prowadzące ubój zwierząt gospodarskich kopytnych	31a	0	0	0	0	0	0	0	0	0
-działy prowadzące rozbiór mięsa zwierząt gospodarskich kopytnych	31b	0	0	0	0	0	0	0	0	0
-działy prowadzące produkcję MM lub MOM lub SWM z mięsa zwierząt gospodarskich kopytnych	31c	0	0	0	0	0	0	0	0	0
Zakłady produkujące na rynek krajowy2), w których funkcjonują działy 32a lub 32b lub 32c	32	0	0	0	0	0	0	0	0	0
-działy prowadzące ubój drobiu	32a	0	0	0	0	0	0	0	0	0
działy prowadzące rozbiór mięsa drobiowego i/lub zajęczaków	32b	0	0	0	0	0	0	0	0	0
-działy prowadzące produkcję MM i/lub MOM i/lub SWM z mięsa drobiowego i/lub zajęczaków	32c	0	0	0	0	0	0	0	0	0

Zakłady produkujące na rynek krajowy 2), w których funkcjonują działy 33a lub 33b lub 33c	33	0	0	0	0	0	0	0	0	0
działy prowadzące ubój zwierząt dzikich utrzymywanych w warunkach fermowych	33a	0	0	0	0	0	0	0	0	0
działy prowadzące rozbiór mięsa zwierząt dzikich utrzymywanych w warunkach fermowych, z wyłączeniem zajęczaków	33b	0	0	0	0	0	0	0	0	0
działy prowadzące produkcję MM i/lub MOM i/lub SWM z mięsa zwierząt dzikich utrzymywanych w warunkach fermowych, z wyłączeniem zajęczaków	33c	0	0	0	0	0	0	0	0	0
Zakłady wytwarzające żywność złożoną (roślinno-zwierzęcą)	34	0	0	0	0	0	0	0	0	0
Zakłady konfekcjonujące lub przetwarzające miód i produkty pszczele	35	0	0	0	0	0	0	0	0	0
Zakłady prowadzące składowanie produktów pochodzenia zwierzęcego bez wymagań temperaturowych	36	0	0	0	0	0	0	0	0	0
Zakłady prowadzące działalność marginalną, lokalną i ograniczoną	37	4	0	0	0	0	0	0	0	7
Podmioty prowadzące sprzedaż bezpośrednią	38	0	0	0	0	0	0	0	0	8

Gospodarstwa produkcji mleka	39	1	1	0	0	0	0	0	0	0
Zakłady będące gospodarstwami, na terenie których dokonuje się uboju zwierząt pochodzących z innych gospodarstw w celu pozyskania mięsa na użytek własny	40	0	0	0	0	0	0	0	0	0
Statki rybackie (z wyłączeniem statków przetwórci i statków zamrażalni)	41	0	0	0	0	0	0	0	0	0
Fermy jaj konsumpcyjnych	42	0	0	0	0	0	0	0	0	0
Punkty odbioru jaj	43	0	0	0	0	0	0	0	0	0
Podmioty prowadzące transport produktów pochodzenia zwierzęcego, w tym mleka	44	0	0	0	0	0	0	0	0	0
Podmioty zajmujące się obrotem lub pośrednictwem w obrocie produktami pochodzenia zwierzęcego, z wyłączeniem obrotu prowadzonego w ramach produkcji	45	0	0	0	0	0	0	0	0	0
Punkty skupu dziczyzny	46	0	0	0	0	0	0	0	0	0
Inne	47	0	0	0	0	0	0	0	0	0

W powyższych podmiotach przeprowadzono łącznie 268 kontroli. Raport z kontroli stanu sanitarnego obiektów w zakresie higieny produktów pochodzenia zwierzęcego prezentuje poniższa tabela.

Wyszczególnienie			Liczba	Kwota - w zł
0			1	2
Przeprowadzone kontrole ogółem			01	268
w tym środków transportu			02	59
w tym środków transportu o złym stanie sanitarnym			03	0
Nałożone mandaty karne			04	1
Kary pieniężne wymierzone w drodze decyzji administracyjnej			05	33
Sprawy skierowane do	sądów i prokuratury		06	0
	na podstawie	Ustawy o bezpieczeństwie żywności i żywienia	07	0
		Kodeksu wykroczeń	08	0
		Ustawy o produktach pochodzenia zwierzęcego	09	0
				5700

Jednocześnie pod nadzorem Inspekcji Weterynaryjnej znajduje się ubój zwierząt w gospodarstwach z pozyskiwaniem mięsa na potrzeby własne. W roku 2012 poddano ubojowi w gospodarstwach 307 szt. zwierząt, w tym 255 świń.

## 5. Nadzór nad paszami, ubocznymi produktami pochodzenia zwierzęcego oraz weterynaryjnymi produktami leczniczymi

Wykaz podmiotów nadzorowanych przez Inspekcję Weterynaryjną w zakresie pasz, ubocznych produktów pochodzenia zwierzęcego oraz weterynaryjnych produktów leczniczych prezentują poniższe tabele

Rodzaj działalności			Liczba podmiotów nadzorowanych (cały rok)*	Liczba podmiotów nadzorowanych zajmujących się produkcją pasz (stan na dzień 31.12.)	Liczba dokonanych kontroli (cały rok)*
0			1	2	3
Produkcja pasz wprowadzanych do obrotu (wymagająca zatwierdzenia)	ogólna liczba	1	0	0	0
	dla zwierząt przeżuwających	2	0	0	0
	dla zwierząt gospodarskich innych niż przeżuwające	3	0	0	0
	dla zwierząt domowych	4	0	0	0
Produkcja pasz wprowadzanych do obrotu (wymagająca rejestracji)	ogólna liczba	5	3	3	6
	dla zwierząt przeżuwających	6	0	0	0
	dla zwierząt gospodarskich innych niż przeżuwające	7	0	0	0
	dla zwierząt domowych	8	0	0	0
	produkcja materiałów paszowych pozyskanych przy produkcji środków spożywczych (np.młyny, browary)	9	3	3	6
Produkcja pasz (wymagająca zatwierdzenia) niewprowadzanych do obrotu		10	0	0	0
Obrót paszami (działalność wymagająca zatwierdzenia)	hurtowy	11	0	0	0
	detaliczny	12	1	1	1
Obrót paszami (działalność wymagająca zarejestrowania)	hurtowy	13	1	1	1
	detaliczny	14	19	18	22
Wytwarzanie pasz leczniczych	do obrotu	15	0	0	0
	na potrzeby własne	16	0	0	0
Dystrybutorzy pasz leczniczych		17	0	0	0
Hodowcy zwierząt gospodarskich - żywienie zwierząt przeznaczonych do produkcji żywności (art. 2 rozp. 183/2005)		18	1027	1027	81

Wytwórcy materiałów paszowych inni niż w wierszu nr 9	19	1	1	2
Producenci ekologiczni produkujący pasze na potrzeby własne	20	1	1	0

**Liczba osób sprawujących nadzór i biorących udział w urzędowych kontrolach w sektorze paszowym**

**lek. wet. Janusz Leśnik (do 10 września 2012 r.) , lek. wet. Katarzyna Mura**

Rodzaj działalności			Liczba podmiotów nadzorowanych (cały rok)*	Liczba podmiotów nadzorowanych (stan na dzień 31.12.)	Liczba dokonanych kontroli (cały rok)*
0			1	2	3
Przetwarzanie ubocznych produktów pochodzenia zwierzęcego	kategorii 1	1	0	0	0
	kategorii 2	2	0	0	0
	kategorii 3	3	1	1	4
Składowanie ubocznych produktów pochodzenia zwierzęcego	kategorii 1	4	0	0	0
	kategorii 2	5	0	0	0
	kategorii 3	6	0	0	0
Transport ubocznych produktów pochodzenia zwierzęcego	podmioty kategorii 1	7	1	1	0
	podmioty kategorii 2	8	1	1	0
	podmioty kategorii 3	9	0	0	0
Szczególne cele paszowe (art. 18 rozp. 1069/2009)	stosowanie kategorii 1	10	0	0	0
	stosowanie kategorii 2	11	0	0	0
	stosowanie kategorii 3	12	1	1	2
Zakłady techniczne przetwarzające uboczne produkty pochodzenia zwierzęcego		13	0	0	0
Składowanie produktów pochodnych	kategorii 1	14	0	0	0
	kategorii 2	15	0	0	0
	kategorii 3	16	0	0	0
Czynności dotyczące ubocznych produktów pochodzenia zwierzęcego po ich zebraniu, takie jak: sortowanie, dzielenie, chłodzenie, zamrażanie, solenie, usuwanie skór i skórek lub określonego materiału mogącego stanowić zagrożenie		17	3	3	5

Kompostownie i wytwórnie biogazu	18	0	0	0
Podmioty stosujące nawozy organiczne i polepszacze gleby	19	0	0	0
Spalarnie i współspalarnie	kategoria 1	20	0	0
	kategoria 2	21	0	0
	kategoria 3	22	0	0
Grzebowiska zwierząt domowych oraz koniowatych	23	0	0	0
Inne podmioty zarejestrowane	24	0	0	0

**Liczba osób sprawujących nadzór i biorących udział w urzędowych kontrolach w sektorze utylizacyjnym**

**lek. wet. Janusz Leśnik (do 10 września 2012 r.), lek. wet. Katarzyna Mura**

Rodzaj działalności			Liczba podmiotów nadzorowanych (cały rok)*	Liczba podmiotów nadzorowanych (stan na dzień 31.12.)	Liczba dokonanych kontroli (cały rok)*
0			1	2	3
Obrót produktami leczniczymi weterynaryjnymi	hurtowy	1	0	0	0
	detaliczny prowadzony w zakładach leczniczych dla zwierząt	2	0	0	0
	detaliczny prowadzony w placówkach obrotu pozaaptecznego, dotyczy weterynaryjnych produktów leczniczych OTC	3	0	0	0

Stwierdzone naruszenia podczas urzędowych kontroli i podjęte działania administracyjne i karne.

Wyniki kontroli urzędowych w sektorze paszowym

Stwierdzone naruszenia. Określenie lub temat kontrolowanego zagadnienia.	Liczba podmiotów skontrolowanych	Liczba przeprowadzonych kontroli	Liczba stwierdzonych naruszeń	Działania podjęte w wyniku przeprowadzonej kontroli				
				Liczba decyzji administracyjnych wydawanych/ wyegzekwowanych	Grzywna w drodze mandatu karnego - ilość/kwota	Ilość zgłoszeń do organów ścigania - przyjętych/ odrzuconych.	Zalecenie usunięcia uchybień w określonym terminie	Inne
Stwierdzone naruszenia w zakresie kontroli pomieszczeń i wyposażenia w tym ocena stanu sanitarnego i porządkowego pomieszczeń i wyposażenia: stan urządzeń, ich czyszczenie, dezynfekcja, szatnie i sanitariaty, ubytki ścian i posadzek, itp.*	105	113	2	1	0	0	1	0
Stwierdzone naruszenia w zakresie kontroli systemu HACCP oraz procedur i programów wstępnych *	25	32	8	5	0	0	3	0
Stwierdzone naruszenia w zakresie kontroli jakości i produkcji: badania właścicielskie surowców i produktów, przestrzeganie temperatur, ciśnienia itp., zapisy w punktach kontrolnych*.	0	0	0	0	0	0	0	0
Stwierdzone naruszenia w zakresie personelu obsługującego zakład produkcyjny: ubrania ochronne, zachowanie się personelu podczas pracy, znajomość instrukcji stanowiskowych*.	0	0	0	0	0	0	0	0



Stwierdzone naruszenia w zakresie przechowywania i transportu*	20	23	0	0	0	0	0	0
Stwierdzone naruszenia w zakresie procedur reklamacji i wycofania produktu, w tym postępowanie z produktem wycofanym z rynku*.	25	32	0	0	0	0	0	0
Stwierdzone naruszenia w zakresie produkcji, dystrybucji oraz stosowania pasz leczniczych*	0	0	0	0	0	0	0	0
Stwierdzone naruszenia w zakresie oznakowania pasz*	21	21	0	0	0	0	0	0
Stwierdzone naruszenia w zakresie prowadzenia dokumentacji nie ujęte w w/w punktach	105	113	34	5	0	0	29	0
Inne	0	0	0	0	0	0	0	0
<b>Ogółem</b>	<b>105</b>	<b>113</b>	<b>44</b>	<b>5</b>	<b>0</b>	<b>0</b>	<b>29</b>	<b>0</b>

\*z wyjątkiem nieprawidłowości w prowadzeniu dokumentacji

## Wyniki kontroli urzędowych w sektorze utylizacyjnym

Stwierdzone naruszenia przy:	Liczba podmiotów skontrolowanych	Liczba przeprowadzonych kontroli	Liczba stwierdzonych naruszeń	Działania podjęte w wyniku przeprowadzonej kontroli				
				Liczba decyzji administracyjnych wydawanych/ wyegzekwowanych	Grzywna w drodze mandatu karnego – ilość/kwota	Ilość zgłoszeń do organów ścigania – przyjętych/ odrzuconych.	Zalecenie usunięcia uchybień w określonym terminie	Inne
Gromadzeniu, przechowywaniu i zbieraniu UPPZ *	4	7	0	0	0	0	0	0
Transporcie UPPZ *: dopuszczenie środka transportu, jego oznakowanie, oznakowanie kontenerów, mycie i dezynfekcja środków transportu i kontenerów.	0	0	0	0	0	0	0	0
Przetwarzaniu UPPZ *: w tym zachowanie odpowiedniej temperatury i ciśnienia w zależności od metody przetwarzania.	1	4	0	0	0	0	0	0
Zagospodarowaniu UPPZ *: sposób zagospodarowania zgodny z zapisem na dokumentach handlowych.	1	2	0	0	0	0	0	0
Spalaniu/Współspalaniu UPPZ/produktów przetworzonych *	0	0	0	0	0	0	0	0
Rolniczym wykorzystaniu mączek mięsno – kostnych jako nawozów organicznych i polepszaczy gleby *	0	0	0	0	0	0	0	0
Prowadzeniu dokumentacji w zakresie działalności określonych w pkt 1-6	5	11	4	1	0	0	1	0

Inne: dostosowanie posadzek i ścian do wymogów zmywalności, brak utwardzonego podłoża w strefie przyjmowania surowca, brak skuteczności w zwalczaniu szkodników- <b>PIW</b>	1	2	0	0	0	0	0	0
Inne: Pośrednictwo w obrocie przetworzonymi UPPZ-ami-	0	0	0	0	0	0	0	0
Inne: Higiena w zakładzie, zabezpieczenie przed insektami, przestrzeganie procedur zakładowych	4	9	1	1	0	0	0	0
Inne: Skarmianie zw. mięsożernych UPZ kat .3 - kod 91	0	0	0	0	0	0	0	0
Inne: Obecność kontenerów przeznaczonych na materiał kat 2 w nieodpowiednim miejscu, brak ochrony przed ptakami i owadami	0	0	0	0	0	0	0	0
Inne: Brudne lub zniszczone: urządzenia pomieszczenia wyposażenie pomieszczeń do przygotowywania karmy dla zw. futerkowych i chłodni	0	0	0	0	0	0	0	0
Inne: Brak środków dezynfekcyjnych i myjących do mycia i dezynfekcji zakładu (fermy zw. futerkowych)	0	0	0	0	0	0	0	0
<b>Ogółem</b>	<b>5</b>	<b>11</b>	<b>5</b>	<b>1</b>	<b>0</b>	<b>0</b>	<b>1</b>	<b>0</b>

\*z wyjątkiem nieprawidłowości w prowadzeniu dokumentacji

## Wyniki kontroli urzędowych w sektorze farmaceutycznym

Stwierdzone naruszenia:	Liczba podmiotów skontrolowanych				Działania podjęte w wyniku przeprowadzonej kontroli			
	Zakłady lecznicze dla zwierząt:		hurtownie produktów leczniczych weterynaryjnych	podmioty prowadzące obrót detaliczny produktami OTC	Decyzja administracyjna	Skierowanie do organów ścigania lub okręgowej izby lekarsko – weterynaryjnej.	Wydane zalecenia	Inne
	gospodarskich i towarzyszących	tylko towarzyszących						
Nieprawidłowe prowadzenie dokumentacji obrotu detalicznego i/lub hurtowego	0	0	0	0	0	0	0	0
Prowadzenie zakładu leczniczego dla zwierząt bez wpisu do Ewidencji zakładów leczniczych dla zwierząt	0	0	0	0	0	0	0	0
Dokonywanie zakupu produktów leczniczych weterynaryjnych bez uprawnienia w hurtowni farmaceutycznej produktów leczniczych weterynaryjnych.	0	0	0	0	0	0	0	0
Przechowywanie i transport produktów leczniczych weterynaryjnych niezgodnie z wymaganiami.	0	0	0	0	0	0	0	0
Prowadzenie dokumentacji lekarsko-weterynaryjnej niezgodnie z obowiązującym sposobem i zakresem.*	*Dokumentacja dotycząca zwierząt		0	0	0	0	0	0
	gospodarskich	towarzyszących						
	0	0						
Stosowanie premiksów leczniczych z pominięciem wytwórni pasz leczniczych.	0	0	0	0	0	0	0	0

Niewłaściwe warunki sanitarno-higieniczne, nieprawidłowe funkcjonowanie aparatury pomiarowej, nieprawidłowości w wyposażeniu	0	0	0	0	0	0	0	0
Nieprawidłowe oznakowanie produktów leczniczych weterynaryjnych, leki przeterminowane.	0	0	0	0	0	0	0	0
Sprzedaż produktów leczniczych weterynaryjnych (OTC) drogą internetową	0	0	0	0	0	0	0	0
Inne (wymienić jakie) <ul style="list-style-type: none"> <li>• stosowanie leku, który ma odpowiednik weterynaryjny;</li> <li>• brak umowy na odbiór odpadów;</li> <li>• brak oryginałów zamówień na premiksy lecznicze;</li> <li>• sprzedaż leków OTC podmiotowi niezgłoszonemu;</li> <li>• brak zapisów dotyczących podjętych działań korygujących w przypadku wzrostu wilgotności powyżej dopuszczalnego zakresu;</li> <li>• brak udokumentowania w książce leczenia zwierząt faktu wystawienia recepty;</li> <li>• brak książki kontroli zakładu leczniczego i/lub książki kontroli środków odurzających;</li> <li>• brak spisu kontrolnego stanu magazynowego;</li> <li>• nieprawidłowe protokoły wydania z hurtowni;</li> <li>• niezgodność serii i terminów ważności pomiędzy stanem magazynowym i kartotekowym;</li> <li>• usługi weterynaryjne świadczone przez osoby nieupoważnione;</li> <li>• nieprawidłowe procedury prowadzenia hurtowni;</li> <li>• nielegalna produkcja i sprzedaż leków;</li> <li>• nieczytelne wpisy;</li> <li>• odbiór plw przez osobę nieuprawnioną;</li> <li>• kontrole przyjęcia plw do hurtowni przeprowadza osoba nieuprawniona;</li> <li>• przechowywanie plw w paletach w odległości mniejszej niż 10 cm od urządzeń</li> </ul>	0	0	0	0	0	0	0	0

grzewczych i mniejszej niż 10 cm od ścian; • utrudnianie kontroli, • brak dokumentacji obrotu, • stosowanie surowców farmaceutycznych, • ciany i sufity pomieszczeń magazynowych hurtowni wymagają wyremontowania w celu usunięcia uszkodzeń i przywrócenia gładkości i łatwości mycia, czyszczenia i dezynfekcji, • pojedyncze przypadki krótkotrwałych przekroczeń dopuszczalnej wilgotności w magazynie do przechowywania produktów leczniczych w temperaturze do +25°C, • brak termometru w miejscu przechowywania produktów leczniczych weterynaryjnych.								
Ogółem**	0	0	0	0	0	0	0	0

W powyższych podmiotach przeprowadzono **łącznie 124** kontroli. Raport z kontroli prezentuje poniższa tabela.

Wyszczególnienie		Liczba		Kwota - w zł
0		1		2
Przeprowadzone kontrole ogółem		01	<b>124</b>	
Nałożone	mandaty karne	04	<b>0</b>	<b>0</b>
	w tym wyegzekwowane	05	<b>0</b>	<b>0</b>
Kary pieniężne wymierzone w drodze decyzji administracyjnej		06	<b>0</b>	<b>0</b>
Skierowane do sądów i prokuratury		07	<b>0</b>	<b>0</b>

## **6. Weterynaryjna kontrola w handlu pomiędzy Polską, a państwami członkowskimi Unii Europejskiej, a także przy eksporcie z Polski do krajów trzecich – na terenie powiatu raciborskiego.**

Kontrola weterynaryjna w handlu jest to kontrola zwierząt i produktów pochodzenia zwierzęcego wykonywana w ramach nadzoru nad obrotem nimi pomiędzy poszczególnymi państwami członkowskimi Unii Europejskiej - czyli w ramach wspólnego rynku. Zgodnie z polityką Unii Europejskiej w zakresie swobodnego przepływu zwierząt i produktów pochodzenia zwierzęcego, rynek wewnętrzny obejmuje obszar wszystkich państw członkowskich bez granic wewnętrznych.

W myśl generalnej reguły wzajemnego uznawania wyników kontroli przeprowadzonych przez służby poszczególnych państw członkowskich, przesyłka zwierząt lub produktów pochodzenia zwierzęcego, która została poddana kontroli przeprowadzonej przez organy Inspekcji Weterynaryjnej w sposób zgodny z obowiązującym prawem unijnym, przy wprowadzeniu jej do obrotu na terytorium jednego z krajów członkowskich, może być bez dodatkowej kontroli wprowadzona do obrotu w każdym innym kraju będącym członkiem UE.

W wyniku tak przeprowadzonej kontroli państwo członkowskie musi jednak zagwarantować, iż przesyłki zwierząt i produktów pochodzenia zwierzęcego:

- 1) spełniają wszystkie szczegółowe normy i standardy weterynaryjne określone w przepisach o zdrowiu zwierząt i zwalczaniu chorób zakaźnych zwierząt, w przepisach o organizacji hodowli i rozrodzie zwierząt gospodarskich lub przepisach o bezpieczeństwie zdrowotnym produktów pochodzenia zwierzęcego;
- 2) są oznakowane lub etykietowane oraz zaopatrzone w świadectwo zdrowia lub inny wymagany dokument, który towarzyszy im aż do ostatecznego odbiorcy wskazanego w tym dokumencie;
- 3) pochodzą od podmiotów, które podlegają regularnym kontrolom weterynaryjnym;
- 4) nie pochodzą od podmiotów, ani z terenów lub regionów, które są przedmiotem restrykcji administracyjnych lub środków ochronnych wprowadzonych z powodu podejrzenia lub wystąpienia choroby zakaźnej zwierząt podlegającej obowiązkowi zwalczania;
- 5) będą transportowane w odpowiednich środkach transportu, których stan jest zgodny z zasadami określonymi w prawie unijnym.

Opisane powyżej zasady obowiązują również przy przemieszczaniu zwierząt pomiędzy Państwami Członkowskimi UE a pozostałymi państwami Europejskiego Obszaru Gospodarczego (EOG) oraz państwami posiadającymi specjalne dwustronne stosunki z UE (np. Szwajcaria).

## 6.1 Wysłka zwierząt z Polski do innych Państw Członkowskich (oraz pozostałych państw stosujących unijne procedury handlowe) – dane dot. powiatu raciborskiego

Tabela: Liczba zwierząt i przesyłek wysłanych z Polski w ramach handlu w 2012 r. (dane z terenu Powiatowego Inspektoratu Weterynarii w Raciborzu)

Państwo przeznaczenia	BYDŁO		ŚWINIE		OWCE I KOZY		KONIE		DRÓB	
	zwierzęta	przesyłki	zwierzęta	przesyłki	zwierzęta	przesyłki	zwierzęta	przesyłki	zwierzęta	przesyłki
Austria	20	1	0	0	0	0	0	0	0	0
Belgia	0	0	0	0	0	0	0	0	0	0
Bułgaria	0	0	0	0	0	0	0	0	0	0
Cypr	0	0	0	0	0	0	0	0	0	0
Czechy	0	0	24	1	0	0	0	0	0	0
Dania	0	0	0	0	0	0	0	0	0	0
Estonia	0	0	0	0	0	0	0	0	0	0
Finlandia	0	0	0	0	0	0	0	0	0	0
Francja	0	0	0	0	0	0	0	0	0	0
Grecja	0	0	0	0	0	0	0	0	0	0
Hiszpania	0	0	0	0	0	0	0	0	0	0
Holandia	0	0	0	0	0	0	0	0	0	0
Irlandia	0	0	0	0	0	0	0	0	0	0
Litwa	0	0	0	0	0	0	0	0	0	0
Łotwa	0	0	0	0	0	0	0	0	0	0
Luksemburg	0	0	0	0	0	0	0	0	0	0
Malta	0	0	0	0	0	0	0	0	0	0
Niemcy	0	0	0	0	0	0	0	0	0	0
Portugalia	0	0	0	0	0	0	0	0	0	0
Rumunia	0	0	0	0	0	0	0	0	0	0
Słowacja	0	0	0	0	0	0	0	0	0	0
Słowenia	0	0	0	0	0	0	0	0	0	0
Szwecja	0	0	0	0	0	0	0	0	0	0
Węgry	0	0	0	0	0	0	0	0	0	0
Wielka	0	0	0	0	0	0	0	0	0	0



Brytania										
Włochy	0	0	0	0	0	0	0	0	0	0
Islandia	0	0	0	0	0	0	0	0	0	0
Lichtenstein	0	0	0	0	0	0	0	0	0	0
Norwegia	0	0	0	0	0	0	0	0	0	0
Szwajcaria	0	0	0	0	0	0	0	0	0	0
Inne (wskazać państwo)	0	0	0	0	0	0	0	0	0	0
.....										
RAZEM:	20	1	24	1	0	0	0	0	0	0

Tabela: Raport z kontroli przesyłek zwierząt w handlu, wysyłanych z Polski w 20 12 r.  
(dane z terenu Powiatowego Inspektoratu Weterynarii w Raciborzu)

<b>1. Kontrola przesyłek przeznaczonych do handlu</b>	BYDŁO	ŚWINIE	OWCE I KOZY	KONIE	DRÓB
1.1. Liczba przesyłek zwierząt poddanych kontroli w związku z planowaną wysyłką z Polski w ramach handlu.	1	1	0	0	0
1.2. Liczba zwierząt w ww. skontrolowanych przesyłkach.	20	24	0	0	
<b>2. Zwierzęta/przesyłki niedopuszczone do handlu</b>	BYDŁO	ŚWINIE	OWCE I KOZY	KONIE	DRÓB
2.1. Liczba przesyłek niedopuszczonych do handlu	0	0	0	0	0
2.2. Liczba zwierząt niedopuszczonych do handlu	0	0	0	0	
<b>3. Zwierzęta/przesyłki wprowadzone do</b>	BYDŁO	ŚWINIE	OWCE I KOZY	KONIE	DRÓB

handlu					
3.1. Liczba przesyłek zwierząt wysłanych z Polski.	1	1	0	0	0
3.2. Ogólna liczba zwierząt w w/w wysłanych przesyłkach.	20	24	0	0	0

6.2 Wysyłka zwierząt do Polski z innych Państw Członkowskich (oraz pozostałych państw stosujących unijne procedury handlowe) - dane z terenu Powiatowego Inspektoratu Weterynarii w Raciborzu

1. Ogólne informacje o zwierzętach i kontrolach	BYDŁO		ŚWINIE			OWCE I KOZY		KONIE		DRÓB	
1.1. Liczba przesyłek zwierząt w handlu sprowadzonych do Polski.	18		9			2		0		5	
1.2. Liczba zwierząt w w/w przesyłkach sprowadzonych do Polski.	69		2328			30		0		300300	
1.3. Liczba niedyskryminujących kontroli przesyłek sprowadzonych w ramach handlu do Polski.	8		4			2		0		0	
1.4. Ogólna liczba zwierząt w w/w skontrolowanych przesyłkach.	37		883			30		0		0	
2. Naruszenia stwierdzone w wyniku niedyskryminujących kontroli w handlu	Zwierzęta					Przesyłki					
	BYDŁO	ŚWINIE	OWCE I KOZY	KONIE	DRÓB	BYDŁO	ŚWINIE	OWCE I KOZY	KONIE	DRÓB	
2.1. Zwierzęta/przesyłki, których dotyczyły	0	0	0	0	0	0	0	0	0	0	

naruszenia stwierdzone podczas kontroli										
3. Nałożone sankcje	Liczba zwierząt, których dotyczyła sankcja					Liczba przesyłek, których dotyczyła sankcja				
	BYDŁO	ŚWINIE	OWCE I KOZY	KONIE	DRÓB	BYDŁO	ŚWINIE	OWCE I KOZY	KONIE	DRÓB
3.1 Restrykcje dotyczące pojedynczych sztuk zwierząt										
3.2. Restrykcje dotyczące wszystkich sztuk zwierząt wchodzących w skład przesyłki										
3.3. Utylizacja zwierząt										
3.4. Ogółem (suma pkt. 3.1-3.3)										

### 6.3 Eksport z Polski do krajów trzecich - dane z terenu powiatu raciborskiego.

#### Raport z przeprowadzonych w 2012 roku kontroli przesyłek zwierząt eksportowanych z Polski do krajów trzecich - dane z terenu powiatu raciborskiego

Tabela nr 1 Wykaz skontrolowanych przesyłek zwierząt eksportowanych z terenu powiatu raciborskiego do krajów trzecich w 2012 roku

	BYDŁO	ŚWINIE	OWCE I KOZY	KONIE*	DRÓB
Liczba przesyłek zwierząt wysłanych z Polski do krajów trzecich.	0	0	0	0	0
Ogólna liczba zwierząt w w/w przesyłkach	0	0	0	0	0

\*nie dotyczy przesyłek koni wysłanych na okres czasowy.

Tabela: Wykaz państw trzecich, do których w 2012 r. eksportowano zwierzęta rzeźne.

PAŃSTWO	BYDŁO		ŚWINIE		OWCE I KOZY		KONIE		DRÓB	
	Liczba przesyłek	Liczba sztuk	Liczba przesyłek	Liczba sztuk	Liczba przesyłek	Liczba sztuk	Liczba przesyłek	Liczba sztuk	Liczba przesyłek	Liczba sztuk
Każdy kraj trzeci w odrębnym wierszu	0	0	0	0	0	0	0	0	0	0
<b>razem</b>	0	0	0	0	0	0	0	0	0	0

Tabela: Wykaz państw trzecich, do których w 2012 r. eksportowano zwierzęta hodowlane i użytkowe.

PAŃSTWO	BYDŁO		ŚWINIE		OWCE I KOZY		KONIE		DRÓB	
	Liczba przesyłek	Liczba sztuk	Liczba przesyłek	Liczba sztuk	Liczba przesyłek	Liczba sztuk	Liczba przesyłek	Liczba sztuk	Liczba przesyłek	Liczba sztuk
Każdy kraj trzeci w odrębnym wierszu	0	0	0	0	0	0	0	0	0	0
<b>razem</b>	0	0	0	0	0	0	0	0	0	0

Tabela: Wykaz państw trzecich, do których w 2012 r. wywożono konie na okres czasowy (zawody, występy, stanówka; etc)

PAŃSTWO	KONIE	
	Liczba przesyłek	Liczba sztuk
<i>Republika Białorusi</i>	1	2
<b>razem</b>	<b>1</b>	<b>2</b>

Tabela: Wykaz państw trzecich, do których w 2012 r. eksportowano materiał biologiczny i jaja wylęgowe (liczba przesyłek).

PAŃSTWO	MATERIAŁ BIOLOGICZNY				JAJA WYLĘGOWE
	BYDŁO	ŚWINIE	OWCE I KOZY	KONIE	
Każdy kraj trzeci w odrębnym wierszu	0	0	0	0	0
<b>razem</b>	0	0	0	0	0

**Wykaz państw trzecich, do których w 2012 r. eksportowano zwierzęta lub produkty pochodzenia zwierzęcego.**

Produkty nieprzeznaczone do spożycia przez ludzi

PAŃSTWO	PASZE		MACZKI MIĘSNO-KOSTNE		SUROWIEC KAT. 3	
	Liczba przesyłek	Ilość w tonach	Liczba przesyłek	Ilość w tonach	Liczba przesyłek	Ilość w tonach
Ogółem						

Produkty przeznaczone do spożycia przez ludzi cz. 1

PAŃSTWO	MIĘSO BIAŁE I PRODUKTY Z MIĘSA BIAŁEGO		MIĘSO CZERWONE I PRODUKTY Z MIĘSA CZERWONEGO		MLEKO I PRODUKTY MLECZNE	
	Liczba przesyłek	Ilość w tonach	Liczba przesyłek	Ilość w tonach	Liczba przesyłek	Ilość w tonach
Ogółem						

Produkty przeznaczone do spożycia przez ludzi cz. 2

PAŃSTWO	JAJA I PRODUKTY JAJECZNE		RYBY, MIĘCZAKI, SKORUPIAKI, PRODUKTY RYBOŁÓWSTWA, ŚLIMAKI I ŻABIE UDKA		DZICZYNA I PRODUKTY Z DZICZYNY	
	Liczba przesyłek	Ilość w tonach	Liczba przesyłek	Ilość w tonach	Liczba przesyłek	Ilość w tonach
Ogółem						

Produkty przeznaczone do spożycia przez ludzi cz. 3

PAŃSTWO	ŻELATYNA I KOLAGEN		MIÓD I PRODUKTY PSZCZELE		OSŁONKI	
	Liczba przesyłek	Ilość w tonach	Liczba przesyłek	Ilość w tonach	Liczba przesyłek	Ilość w tonach
Ogółem						

NIE DOTYCZY

## **7. Omówienie wyników kontroli wewnętrznych**

W 2012 r. przeprowadzano 1 kontrolę wewnętrzną w zakresie gospodarki finansowej Powiatowego Inspektoratu Weterynarii w Raciborzu. Podczas kontroli nie stwierdzono rażących uchybień. Przeprowadzona kontrola pozwoliła na wyeliminowanie drobnych uchybień i pozwoliła na weryfikację posiadanych dokumentów.

## Część III – Wnioski , plany i założenia na rok następny

### 1. Wnioski z realizacji zadań w roku objętym sprawozdaniem

Powinno ujednolicić się i zmniejszyć do minimum sprawozdawczość merytoryczną.

Pracownicy Inspekcji Weterynaryjnej powinni uczestniczyć w dużej liczbie szkoleń merytorycznych, które umożliwiałyby m.in. wymianę posiadanej wiedzy merytorycznej. Często bardzo obszerne podstawy prawne wymagają bardzo wnikliwej interpretacji, a możliwość wymiany uwag w przedmiotowym zakresie mogłaby być bardzo pomocna.

Również dla pracowników zajmujący się sprawami finansowymi, administracyjnymi i kadrowymi mógłby zostać wprowadzony cykl szkoleń, które umożliwiłyby ujednolicenie niektórych zagadnień i wymianę informacji pomiędzy powiatowymi inspektoratami weterynarii.

### 2. Realizacja planów i założeń z roku poprzedniego

LP	PROBLEM / ZAGADNIENIE	PLANOWANE DZIAŁANIE	ODPOWIEDZIALNOŚĆ	TERMIN REALIZACJI	SPOSÓB I STAN REALIZACJI
1.	Budowa parkingu	Wykonanie parkingu i oddanie do użytku		2012	Zakończono
2.	Remont budynku PIW Racibórz	Dokończenie remontu drugiej części I piętra		2012	Zakończono zgodnie z planem
3.	Remont budynku PIW Racibórz	Malowanie dachu budynku		2012	Zakończono zgodnie z planem



### 3. Plany i założenia na rok następny

LP	PROBLEM / ZAGADNIENIE	PLANOWANE DZIAŁANIE	ODPOWIEDZIALNOŚĆ	TERMIN REALIZACJI
1.	Kontrola łańcuchów żywnościowych	Kontrole rzeźni w przedmiotowym zakresie		2013
2.	Kontrola dokumentów towarzyszących surowcom i wyrobom spożywczym	Kontrola podmiotów		2013
3.	Kontrola obrotu trzodą chlewną	Kontrola gospodarstw		2013